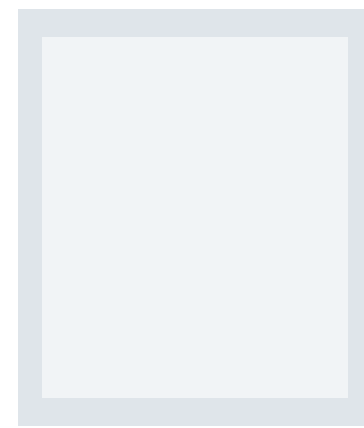
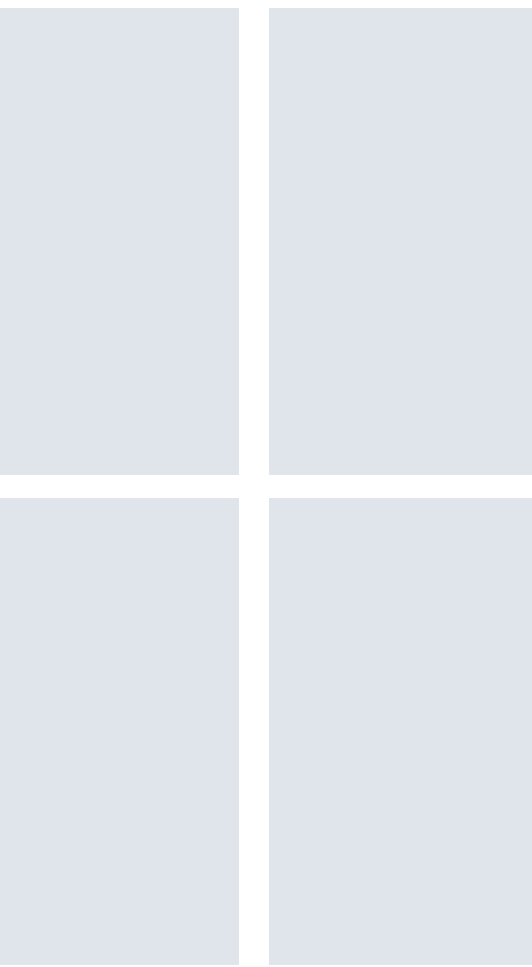
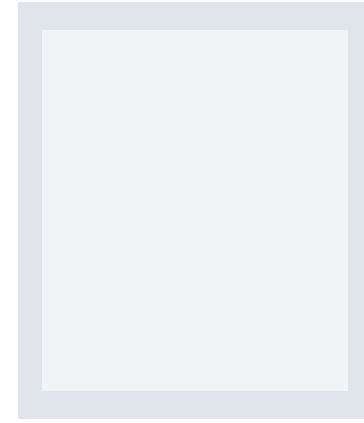


 JE SUIS ADULTE



 JE SUIS ADULTE

JE SUIS RESPONSABLE DE CE QUE JE FAIS

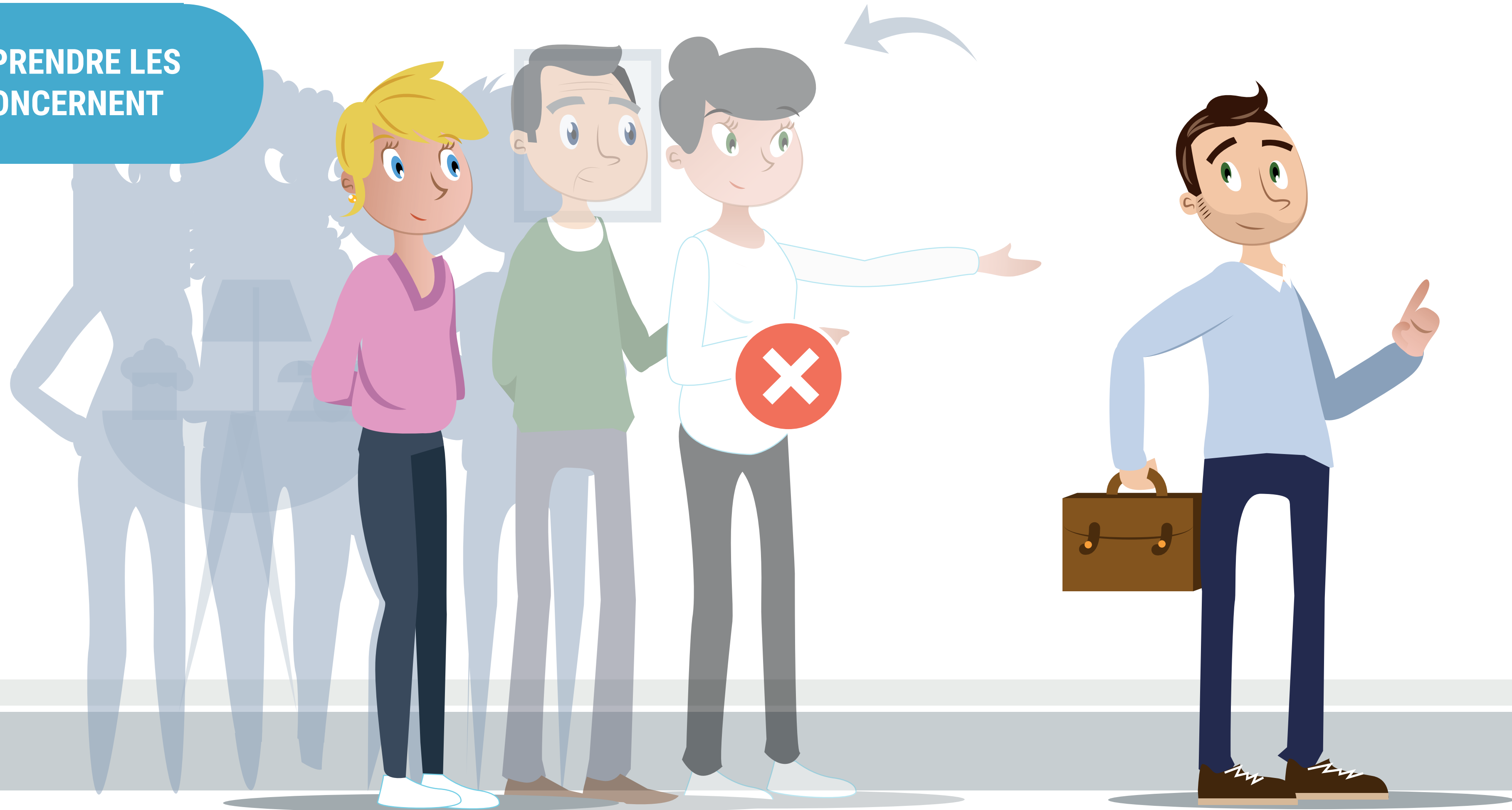


 JE SUIS ADULTE

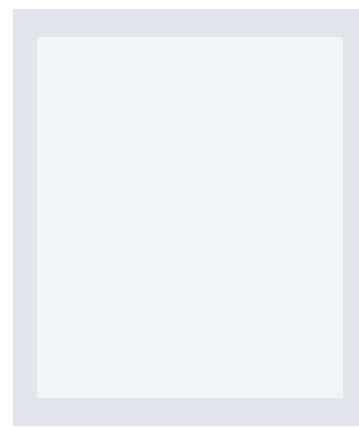
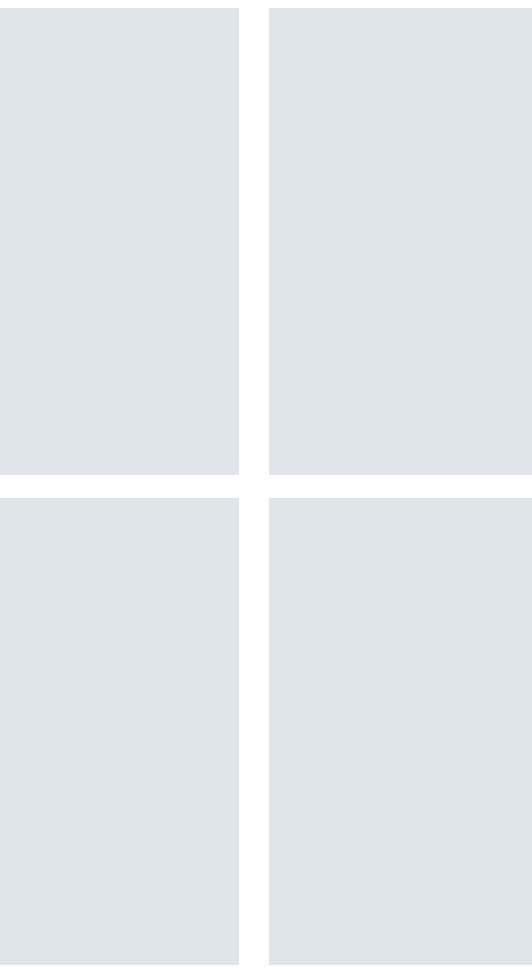


 JE SUIS ADULTE

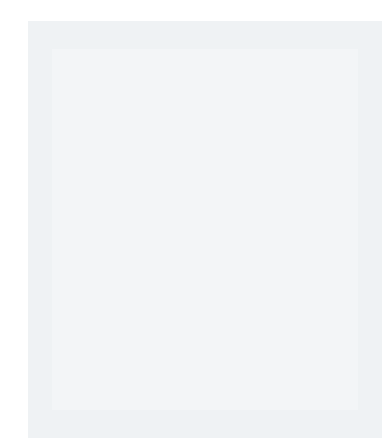
PERSONNE NE PEUT PRENDRE LES DÉCISIONS QUI ME CONCERNENT



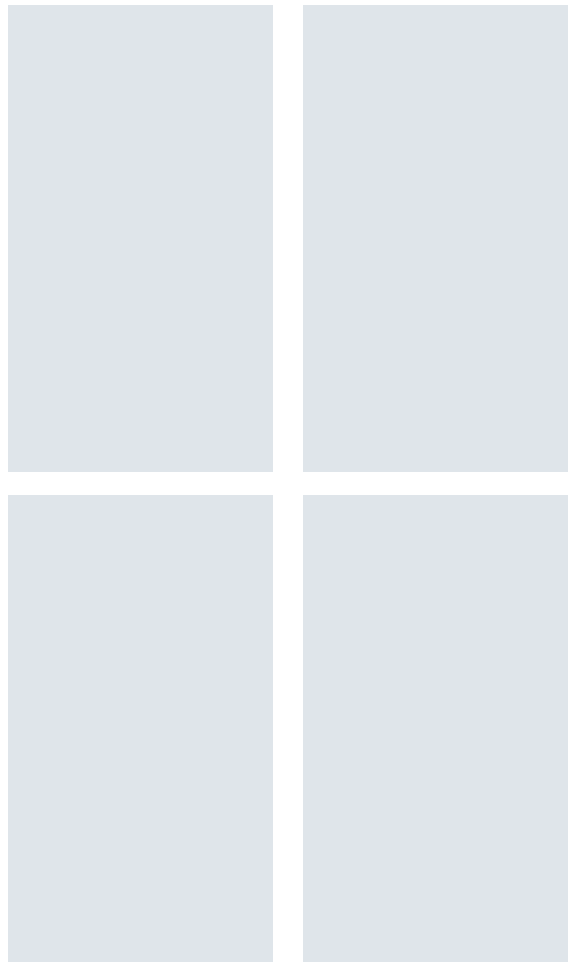
 JE SUIS ADULTE



 JE SUIS ADULTE



 **MAIS J'AI DES DIFFICULTÉS POUR M'OCCUPER :**





MAIS J'AI DES DIFFICULTÉS POUR M'OCCUPER :

DES PAPIERS ADMINISTRATIFS





MAIS J'AI DES DIFFICULTÉS POUR M'OCCUPER :

DE MA SANTÉ





MAIS J'AI DES DIFFICULTÉS POUR M'OCCUPER :

DE MON ARGENT





MAIS J'AI DES DIFFICULTÉS POUR M'OCCUPER :

DE MON TRAVAIL





MAIS J'AI DES DIFFICULTÉS POUR M'OCCUPER :

DE MON LOGEMENT





MAIS J'AI DES DIFFICULTÉS POUR M'OCCUPER :

DE MES BESOINS





MAIS J'AI DES DIFFICULTÉS POUR M'OCCUPER :

POUR CONNAÎTRE MES DROITS ET FAIRE RESPECTER MES DROITS



LA MESURE DE PROTECTION RÉPOND
À CES DIFFICULTÉS





LA MESURE DE PROTECTION RÉPOND
À CES DIFFICULTÉS

ELLE PERMET LA PROTECTION DE MA PERSONNE





LA MESURE DE PROTECTION RÉPOND
À CES DIFFICULTÉS

ET DE MES BIENS



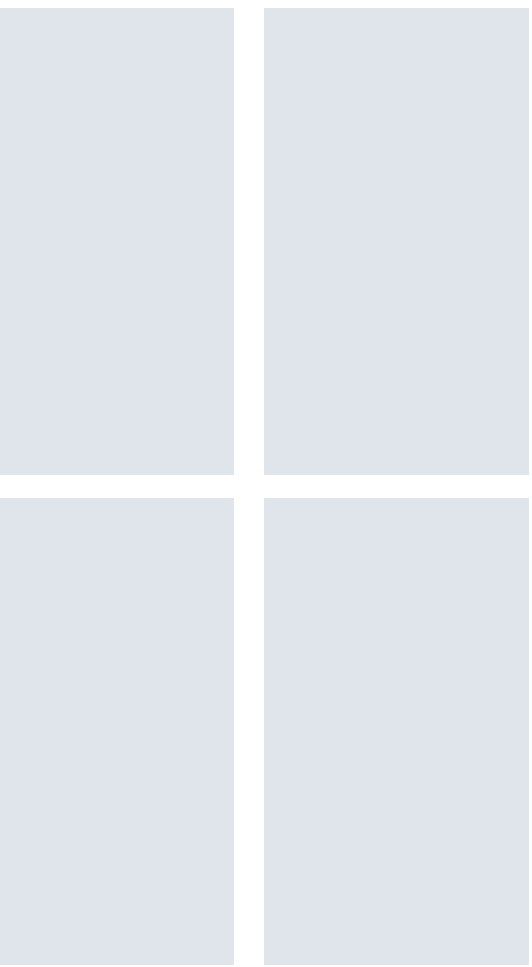
LA MESURE DE PROTECTION RÉPOND
À CES DIFFICULTÉS


ET DE MES BIENS





C'EST UNE MESURE DE JUSTICE QUI DOIT RESPECTER
MA LIBERTÉ INDIVIDUELLE, MA DIGNITÉ.





C'EST UNE MESURE DE JUSTICE QUI DOIT RESPECTER
MA LIBERTÉ INDIVIDUELLE, MA DIGNITÉ.

CETTE DÉCISION DOIT TENIR COMPTE DES SOUHAITS
QUE J'EXPRIME. ELLE DOIT FAVORISER MON AUTONOMIE





**C'EST UNE MESURE DE JUSTICE QUI DOIT RESPECTER
MA LIBERTÉ INDIVIDUELLE, MA DIGNITÉ.**

**CETTE DÉCISION DOIT TENIR COMPTE DES SOUHAITS
QUE J'EXPRIME. ELLE DOIT FAVORISER MON AUTONOMIE**

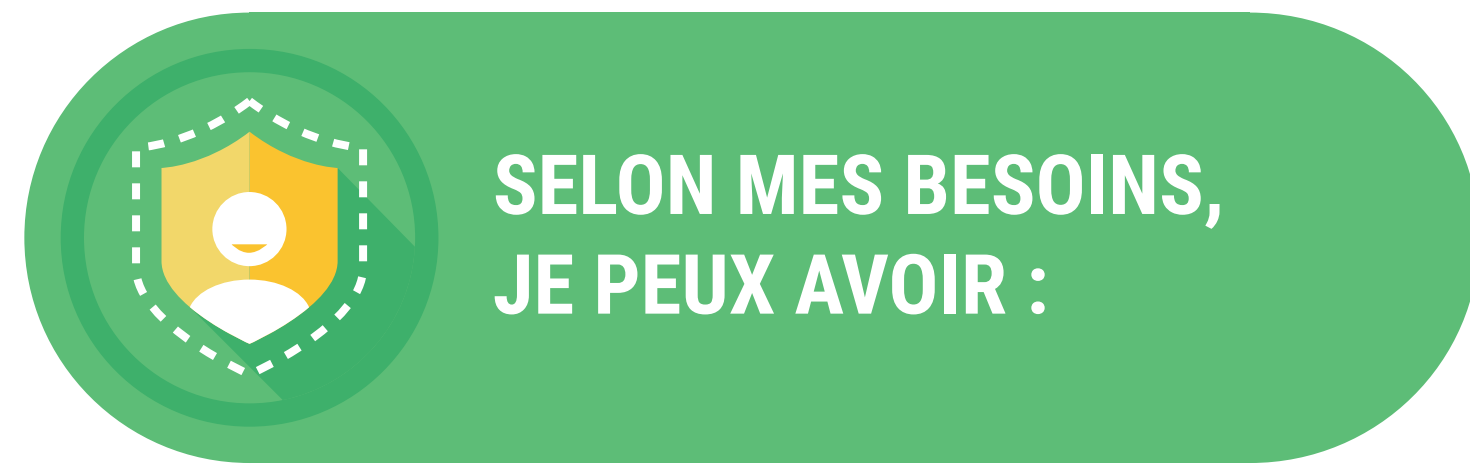




C'EST UNE MESURE DE JUSTICE QUI DOIT RESPECTER
MA LIBERTÉ INDIVIDUELLE, MA DIGNITÉ.

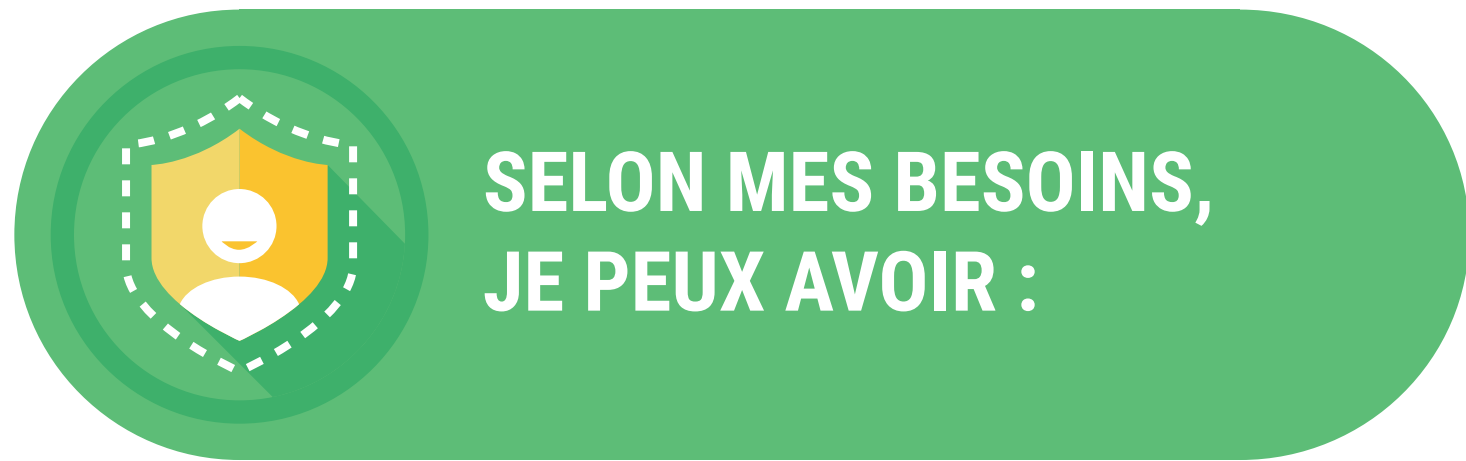
CETTE DÉCISION DOIT TENIR COMPTE DES SOUHAITS
QUE J'EXPRIME. ELLE DOIT FAVORISER MON AUTONOMIE








UNE SAUVEGARDE DE JUSTICE



SELON MES BESOINS,
JE PEUX AVOIR :



 SELON MES BESOINS,
JE PEUX AVOIR :




UNE SAUVEGARDE DE JUSTICE



UNE CURATELLE SIMPLE



 SELON MES BESOINS,
JE PEUX AVOIR :




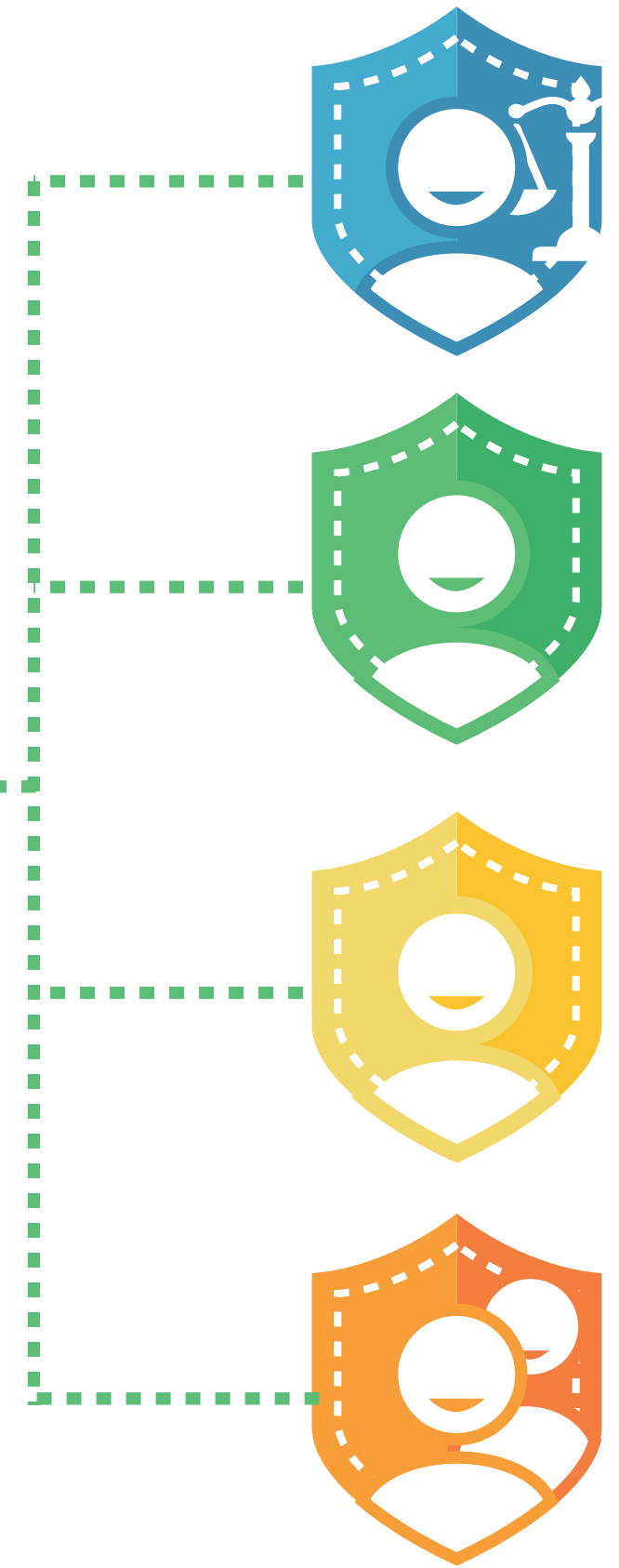
UNE SAUVEGARDE DE JUSTICE

UNE CURATELLE SIMPLE

UNE CURATELLE RENFORCÉE



 SELON MES BESOINS,
JE PEUX AVOIR :




UNE SAUVEGARDE DE JUSTICE

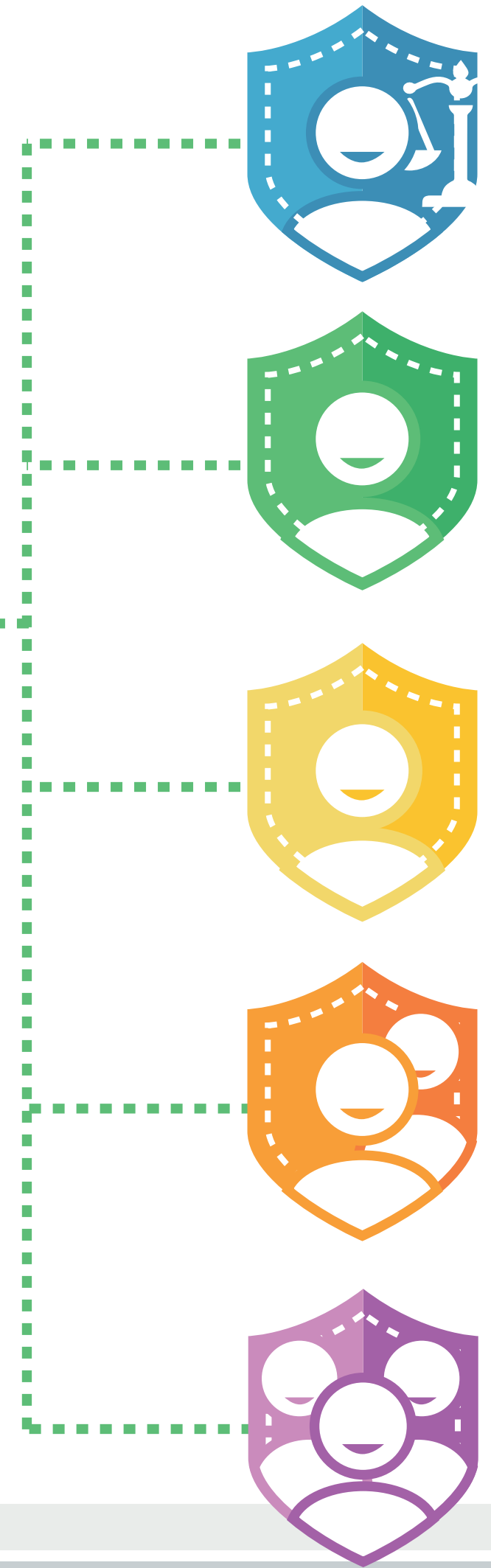
UNE CURATELLE SIMPLE

UNE CURATELLE RENFORCÉE

UNE TUTELLE



 SELON MES BESOINS,
JE PEUX AVOIR :



UNE SAUVEGARDE DE JUSTICE

UNE CURATELLE SIMPLE

UNE CURATELLE RENFORCÉE

UNE TUTELLE

UNE HABILITATION FAMILIALE



 QUI PEUT DEMANDER MA MESURE DE PROTECTION :



 QUI PEUT DEMANDER MA MESURE DE PROTECTION :

MOI-MÊME



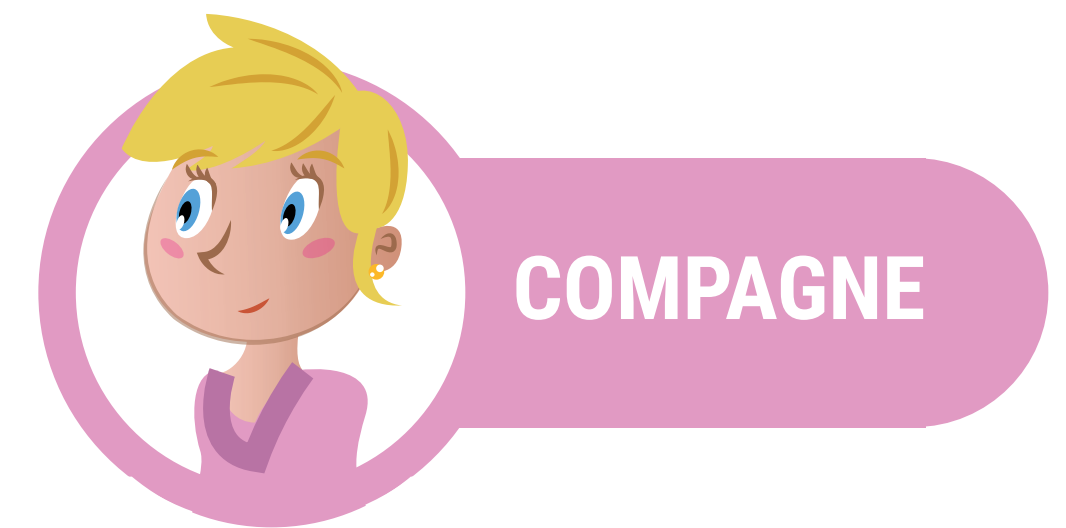
QUI PEUT DEMANDER MA MESURE DE PROTECTION :





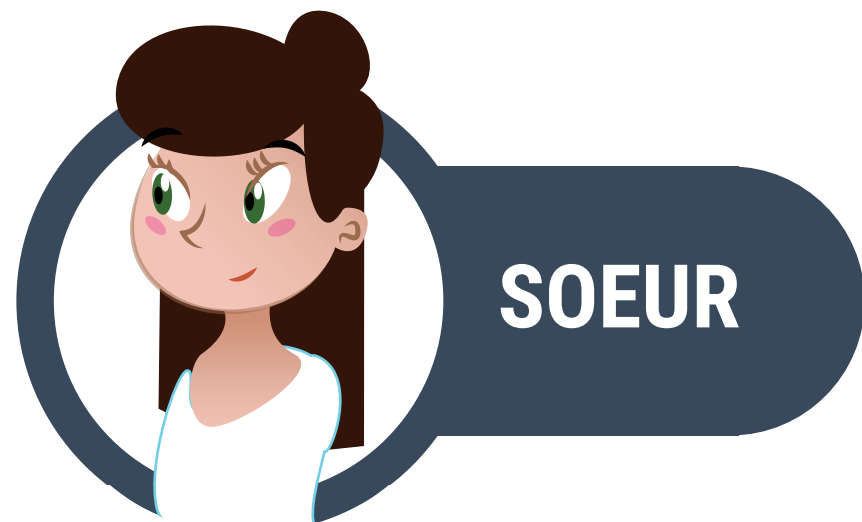
QUI PEUT DEMANDER MA MESURE DE PROTECTION :

LA PERSONNE QUI VIT AVEC MOI



 QUI PEUT DEMANDER MA MESURE DE PROTECTION :

UNE PERSONNE DE MA FAMILLE



 QUI PEUT DEMANDER MA MESURE DE PROTECTION :

LES PERSONNES QUI SONT AUTOUR DE MOI



 QUI PEUT DEMANDER MA MESURE DE PROTECTION :

CERTAINES PERSONNES DE MON ENTOURAGE

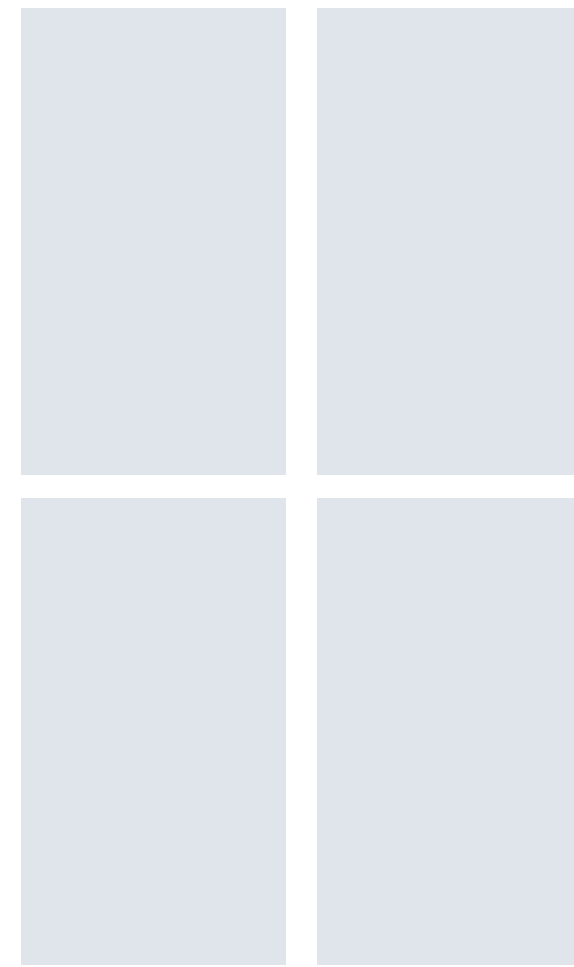
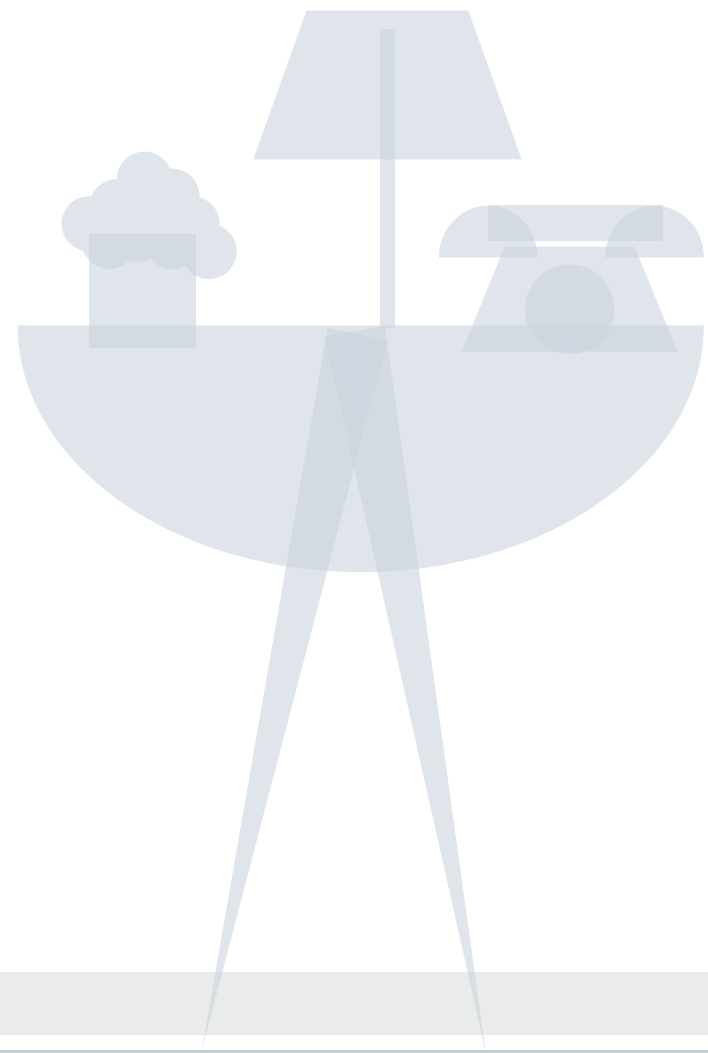




COMMENT FAIRE MA DEMANDE DE
MESURE DE PROTECTION ?



MA DEMANDE EST ENVOYÉE À UN JUGE





COMMENT FAIRE MA DEMANDE DE
MESURE DE PROTECTION ?



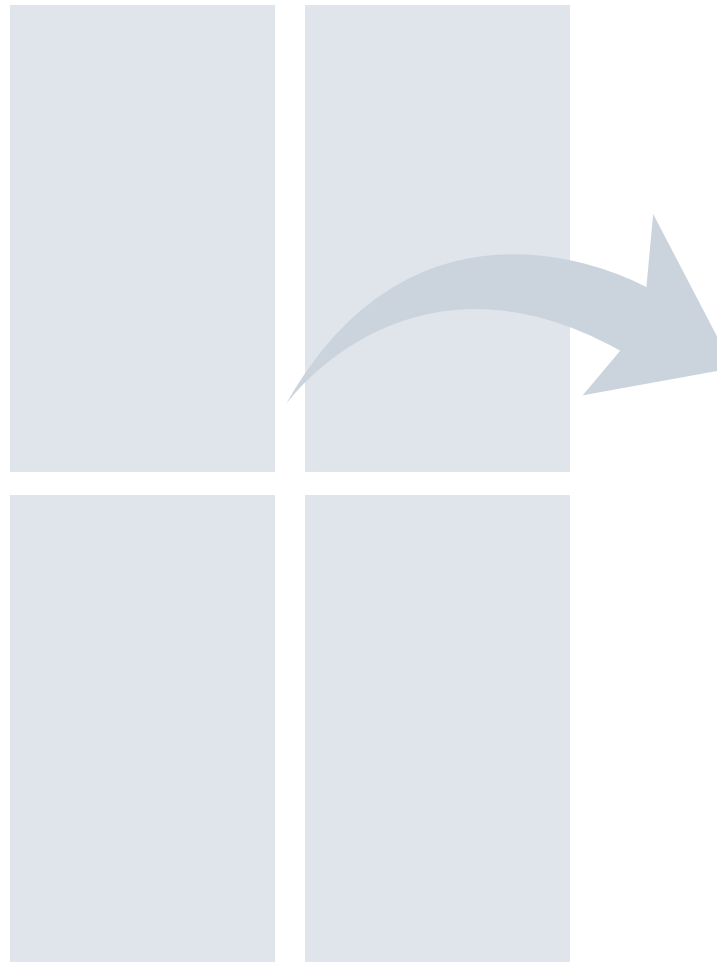
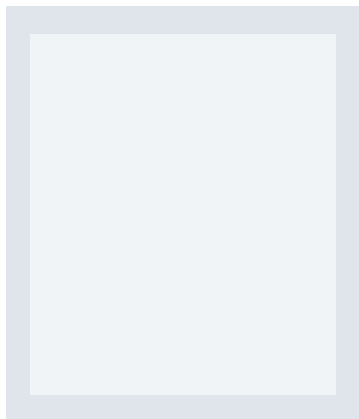
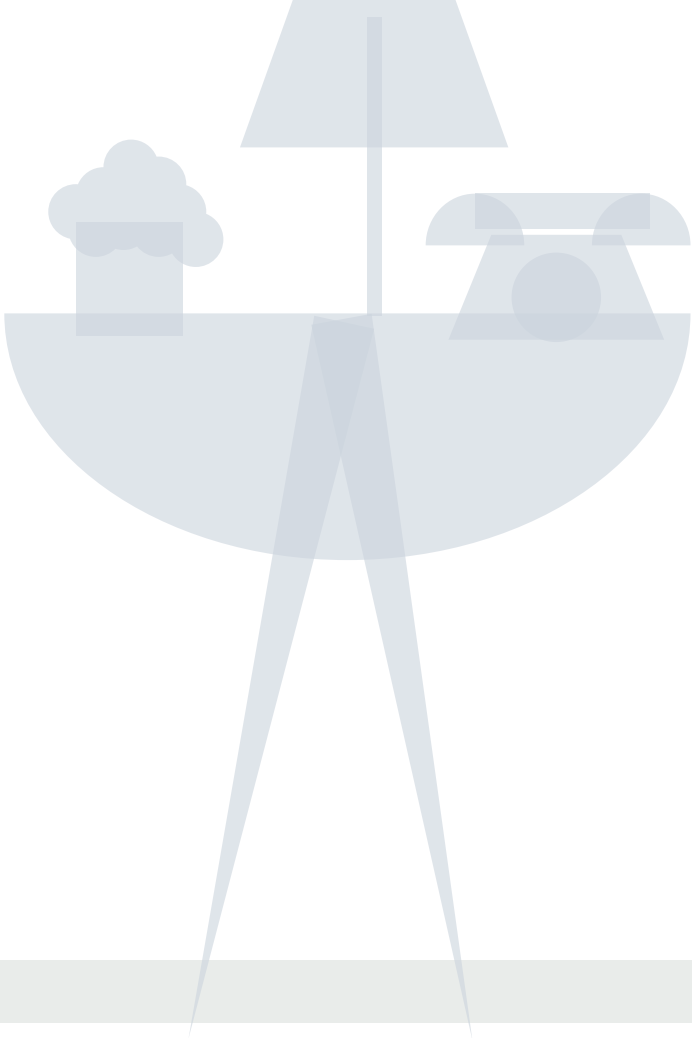
CE JUGE EST LE JUGE DES TUTELLES



JUGE DES
TUTELLES

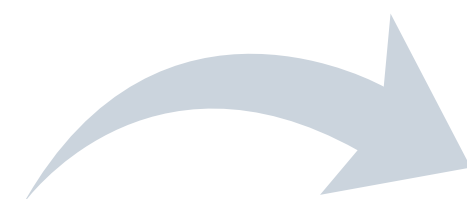


 **COMMENT FAIRE MA DEMANDE DE MESURE DE PROTECTION ?**





COMMENT FAIRE MA DEMANDE DE MESURE DE PROTECTION ?



**IL FAUT ENVOYER UNE LETTRE AU
JUGE DES TUTELLES**



**COMMENT FAIRE MA DEMANDE DE
MESURE DE PROTECTION ?**



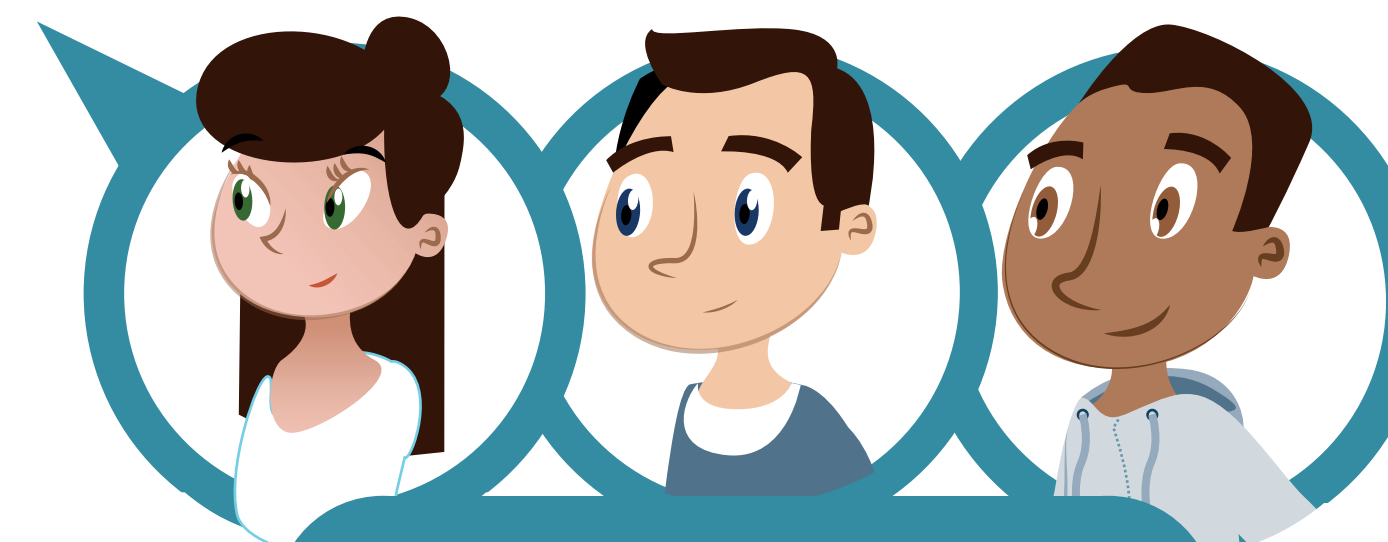
**IL FAUT LUI EXPLIQUER POURQUOI
JE VEUX ÊTRE PROTÉGÉ.**



COMMENT FAIRE MA DEMANDE DE MESURE DE PROTECTION ?



JE PROPOSE UNE PERSONNE DE MON CHOIX



SOEUR, FRERE, AMI



COMMENT FAIRE MA DEMANDE DE MESURE DE PROTECTION ?



**IL FAUT JOINDRE UN CERTIFICAT
MÉDICAL SPÉCIAL.**



COMMENT FAIRE MA DEMANDE DE MESURE DE PROTECTION ?





COMMENT FAIRE MA DEMANDE DE
MESURE DE PROTECTION ?



LE JUGE ME RENCONTRE POUR M'ÉCOUTER





COMMENT FAIRE MA DEMANDE DE
MESURE DE PROTECTION ?



JE PEUX ÊTRE ACCOMPAGNÉ PAR UNE
PERSONNE DE MON CHOIX

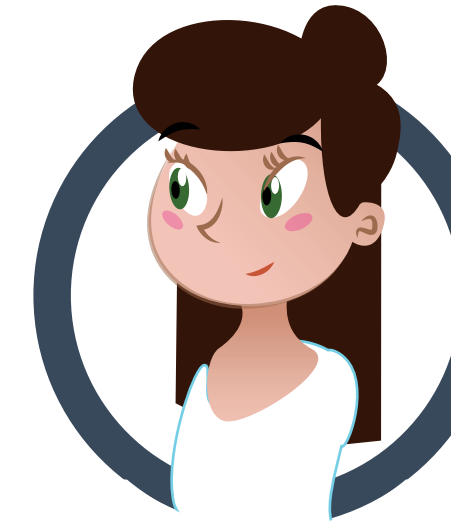




COMMENT FAIRE MA DEMANDE DE
MESURE DE PROTECTION ?



CETTE PERSONNE PEUT ÊTRE
QUELQU'UN DE MA FAMILLE



SOEUR





COMMENT FAIRE MA DEMANDE DE
MESURE DE PROTECTION ?



CETTE PERSONNE PEUT AUSSI ÊTRE
UN AVOCAT



AVOCAT





COMMENT FAIRE MA DEMANDE DE MESURE DE PROTECTION ?





COMMENT FAIRE MA DEMANDE DE
MESURE DE PROTECTION ?

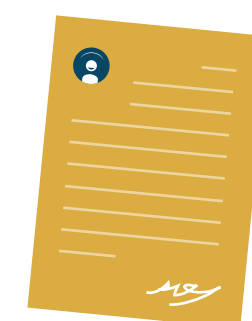
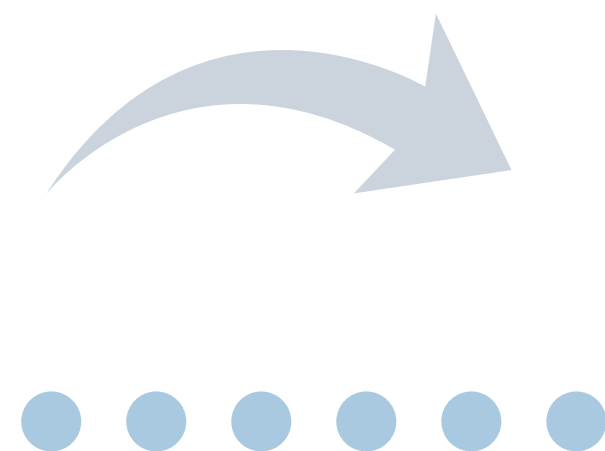


LA DÉCISION DU JUGE S'APPELLE
UN «JUGEMENT»





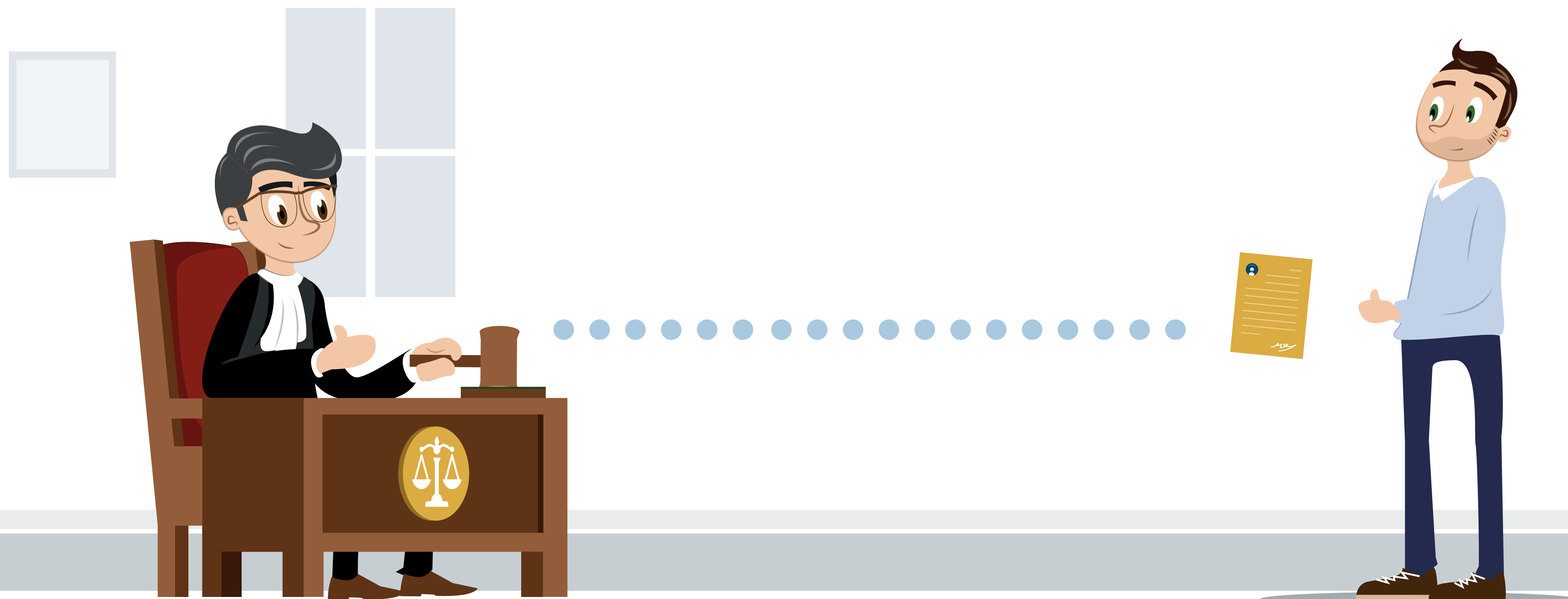
COMMENT FAIRE MA DEMANDE DE MESURE DE PROTECTION ?



LE JUGE DES TUTELLES
M'ENVOIE LE JUGEMENT



COMMENT FAIRE MA DEMANDE DE MESURE DE PROTECTION ?





COMMENT FAIRE MA DEMANDE DE MESURE DE PROTECTION ?



SI JE NE SUIS PAS D'ACCORD
AVEC LA DÉCISION DU JUGE :





COMMENT FAIRE MA DEMANDE DE MESURE DE PROTECTION ?



SI JE NE SUIS PAS D'ACCORD AVEC LA DÉCISION DU JUGE :

JE DOIS ENVOYER RAPIDEMENT UNE LETTRE RECOMMANDÉE AU JUGE.





COMMENT FAIRE MA DEMANDE DE MESURE DE PROTECTION ?



SI JE NE SUIS PAS D'ACCORD AVEC LA DÉCISION DU JUGE :

JE DEMANDE DE L'AIDE SI JE NE PEUX PAS ÉCRIRE LA LETTRE SEUL.

AVOCAT

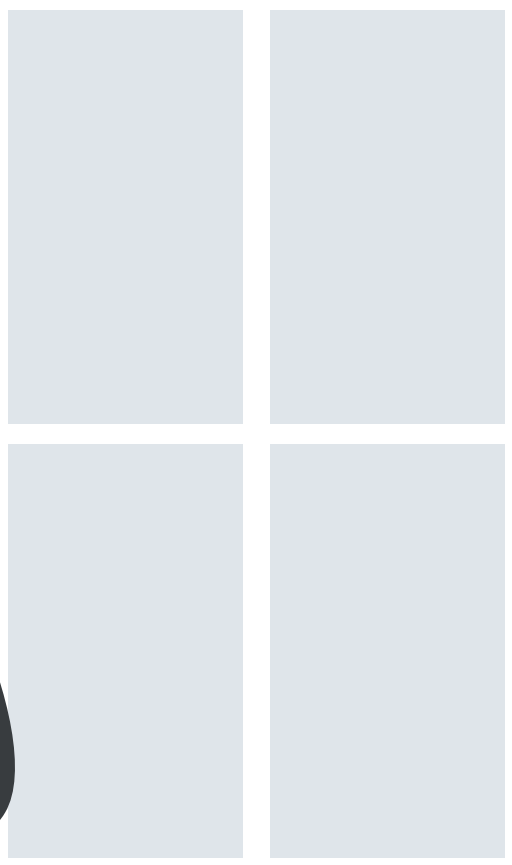
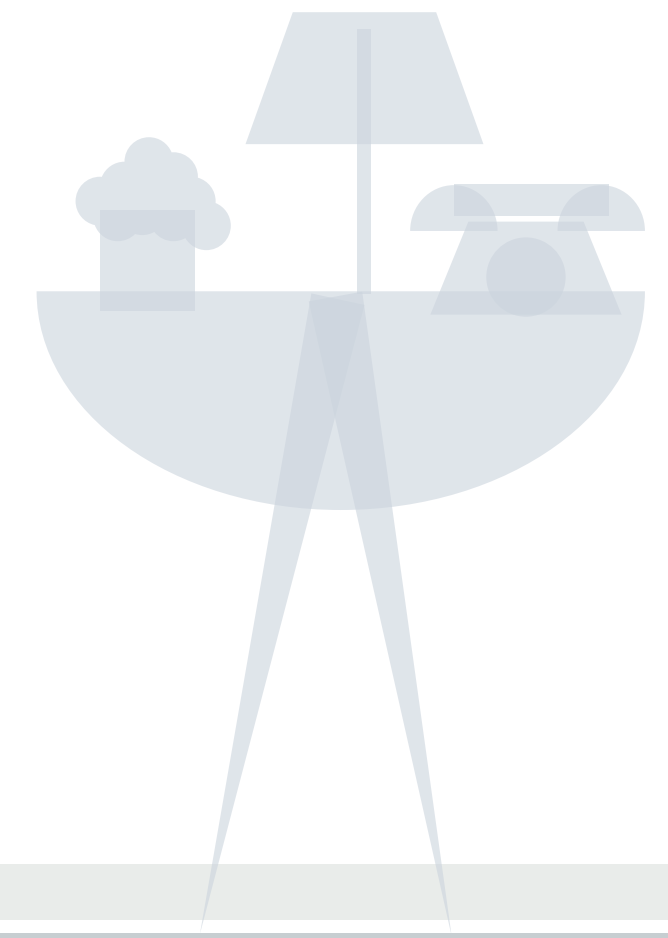




QUI VA M'AIDER ET ME PROTÉGER ?



LE JUGE CHOISIT DE PRÉFÉRENCE UNE PERSONNE DE MA FAMILLE OU DE MON ENTOURAGE.

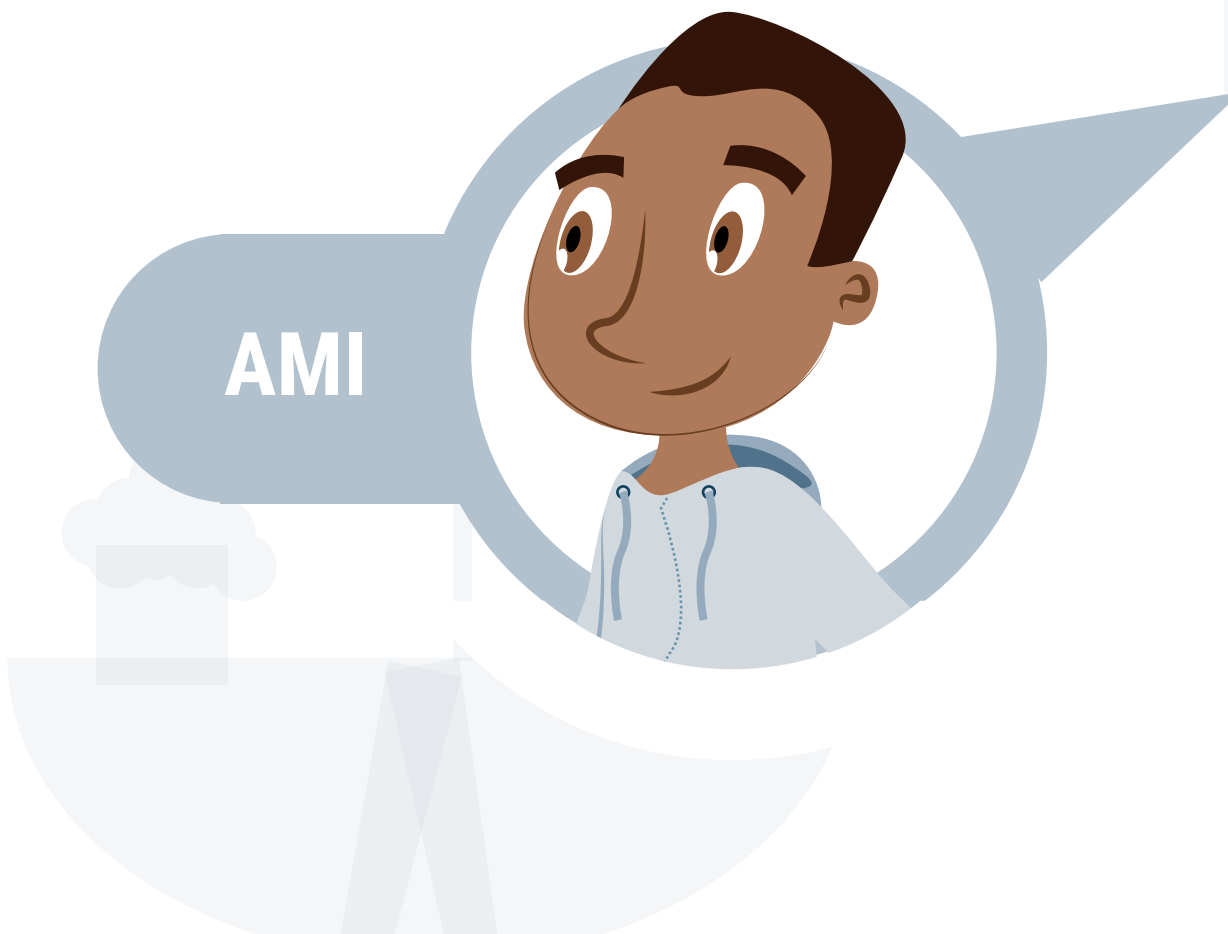
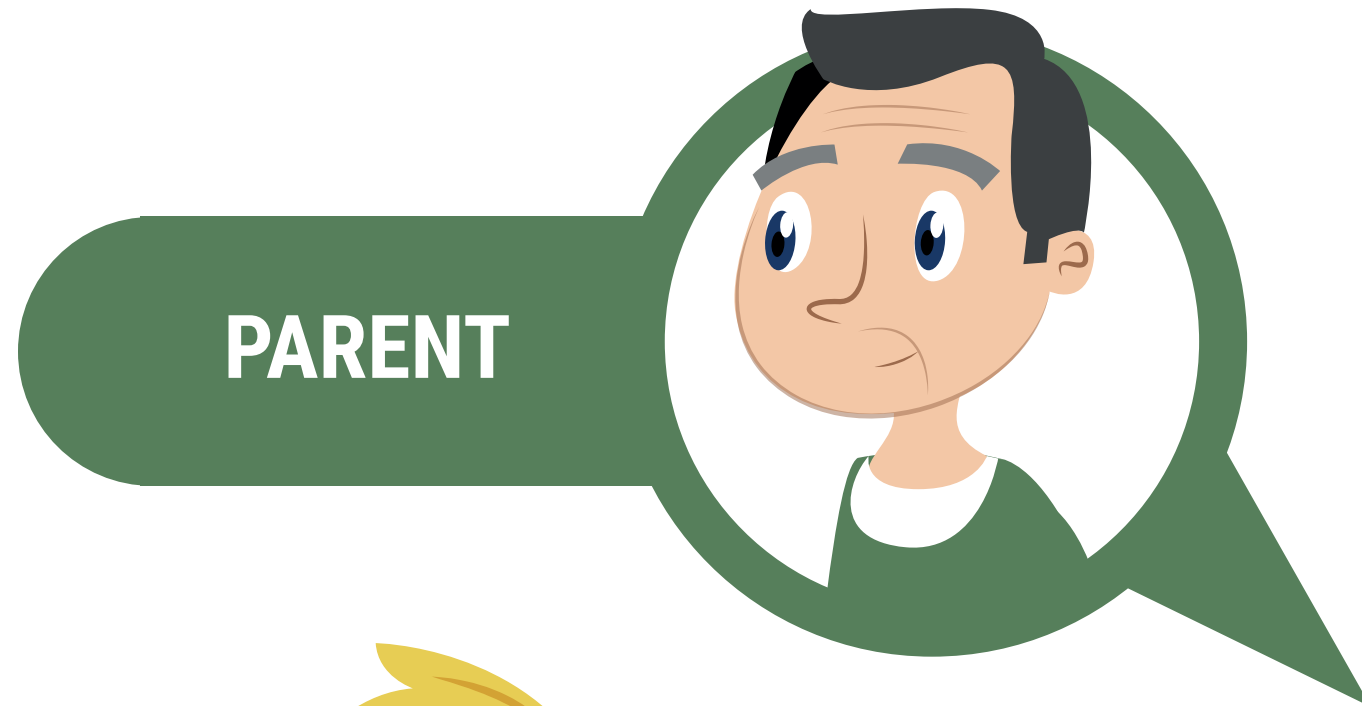




QUI VA M'AIDER ET ME PROTÉGER ?



LE JUGE DÉSIGNE DE PRÉFÉRENCE UNE PERSONNE DE MA FAMILLE OU DE MON ENTOURAGE.

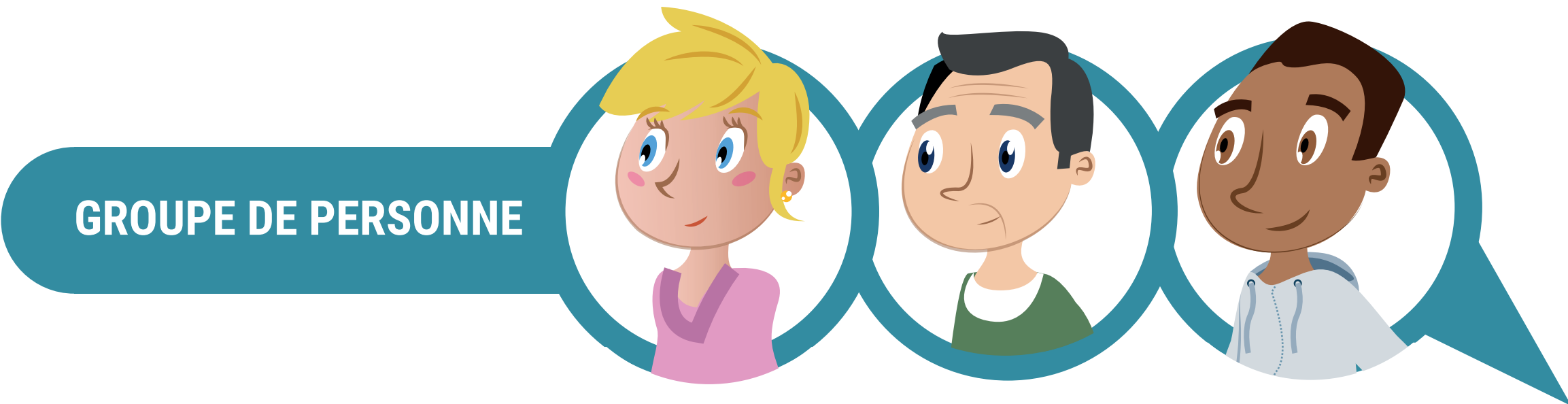




QUI VA M'AIDER ET ME PROTÉGER ?



LE JUGE PEUT NOMMER PLUSIEURS PERSONNES POUR M'AIDER





QUI VA M'AIDER ET ME PROTÉGER ?



LE JUGE PEUT NOMMER PLUSIEURS PERSONNES POUR M'AIDER




 ET SI PERSONNE PROCHE DE MOI
NE PEUT M'AIDER ?



 ET SI PERSONNE PROCHE DE MOI
NE PEUT M'AIDER ?

 LE JUGE DÉSIGNE UNE ASSOCIATION

ASSOCIATION 



 ET SI PERSONNE PROCHE DE MOI
NE PEUT M'AIDER ?

 LE JUGE DÉSIGNE UNE ASSOCIATION
OU UN MANDATAIRE PRIVÉ.

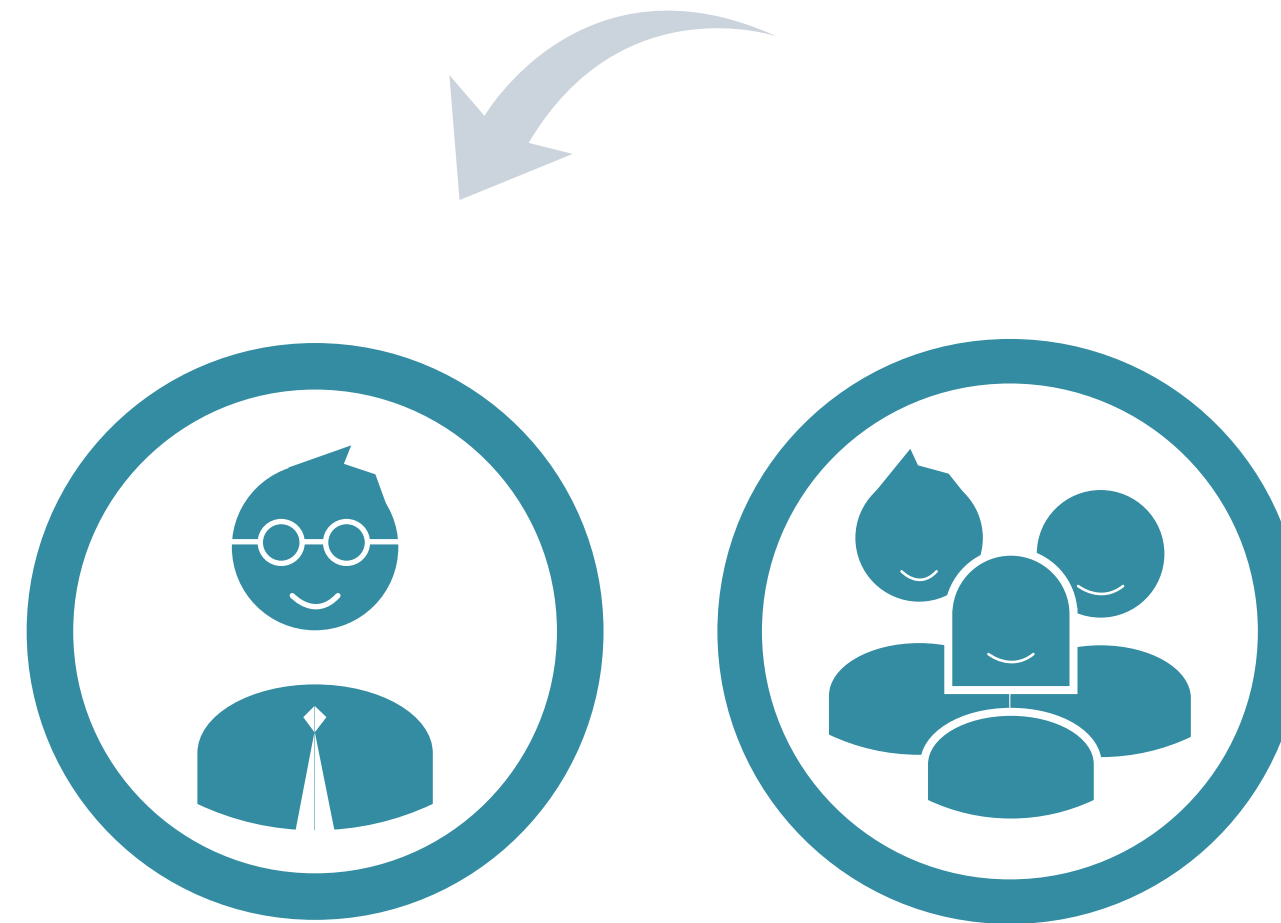
ASSOCIATION 

MANDATAIRE PRIVÉ 



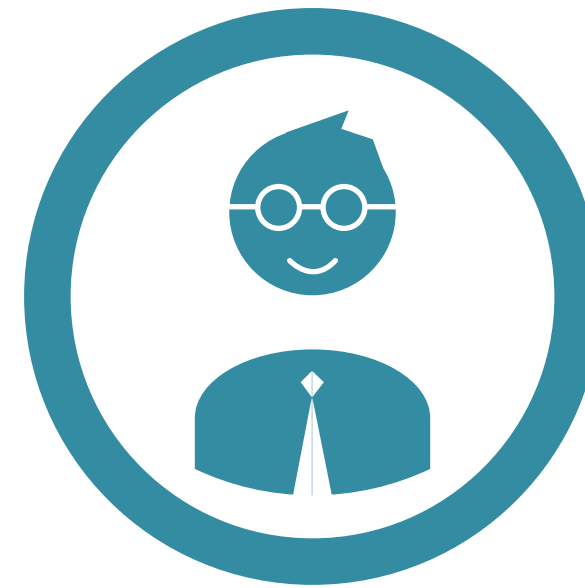
 ET SI PERSONNE PROCHE DE MOI
NE PEUT M'AIDER ?

 CETTE PERSONNE N'APPARTIENT PAS À
MA FAMILLE MAIS ELLE VA M'AIDER



 ET SI PERSONNE PROCHE DE MOI
NE PEUT M'AIDER ?

 CETTE PERSONNE N'APPARTIENT PAS À
MA FAMILLE MAIS ELLE VA M'AIDER

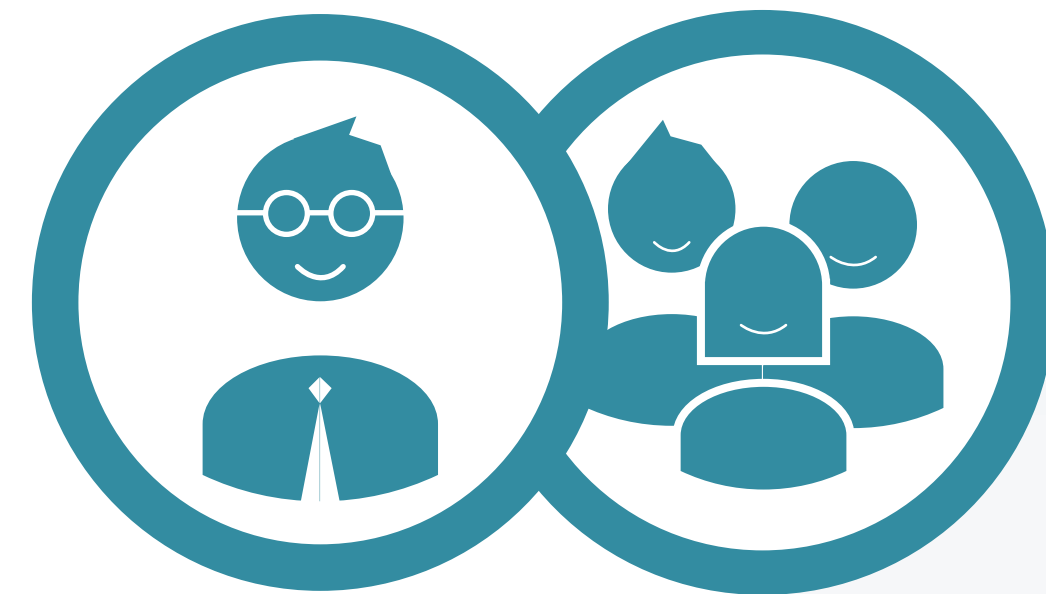




ET SI PERSONNE PROCHE DE MOI
NE PEUT M'AIDER ?



JE DEVRAIS PAYER POUR CETTE AIDE
SUIVANT CE QUE J'AI COMME ARGENT.

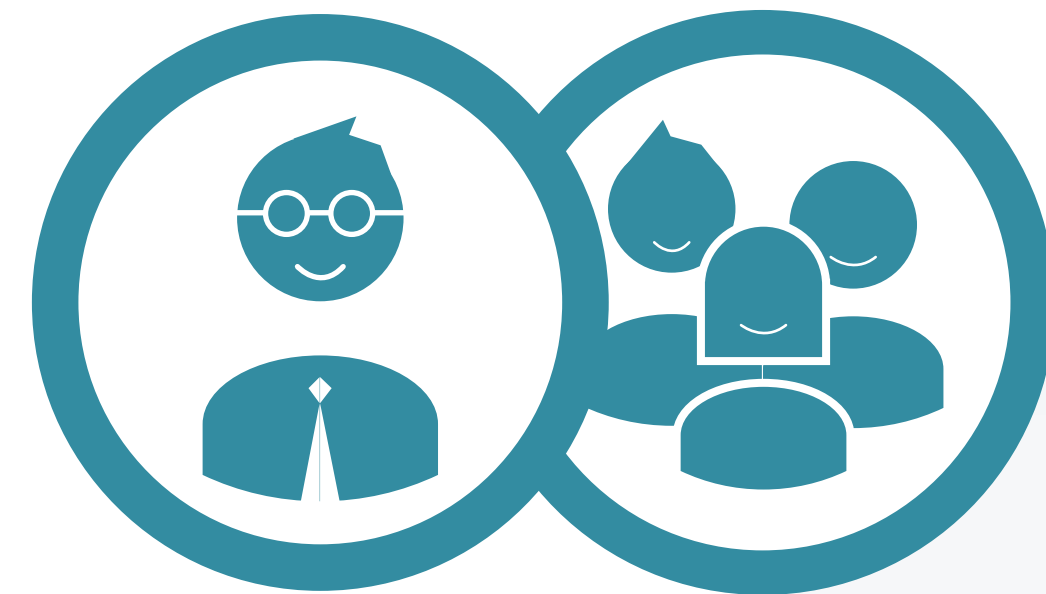




ET SI PERSONNE PROCHE DE MOI
NE PEUT M'AIDER ?



JE DEVRAIS PAYER POUR CETTE AIDE
SUIVANT CE QUE J'AI COMME ARGENT.



 **QUAND SE TERMINE MA MESURE DE PROTECTION**





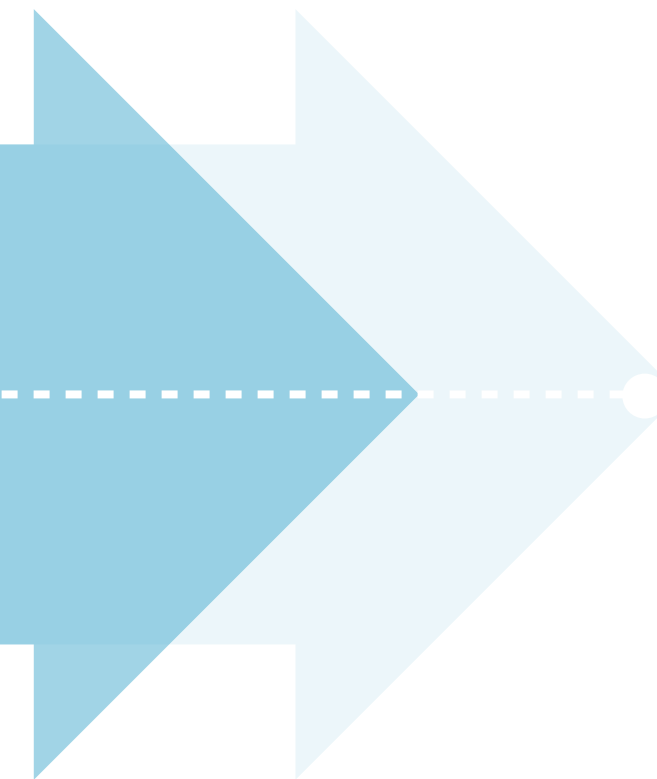
QUAND SE TERMINE MA MESURE DE PROTECTION



MA MESURE DE PROTECTION EST LIMITÉE DANS LE TEMPS.



1 AN

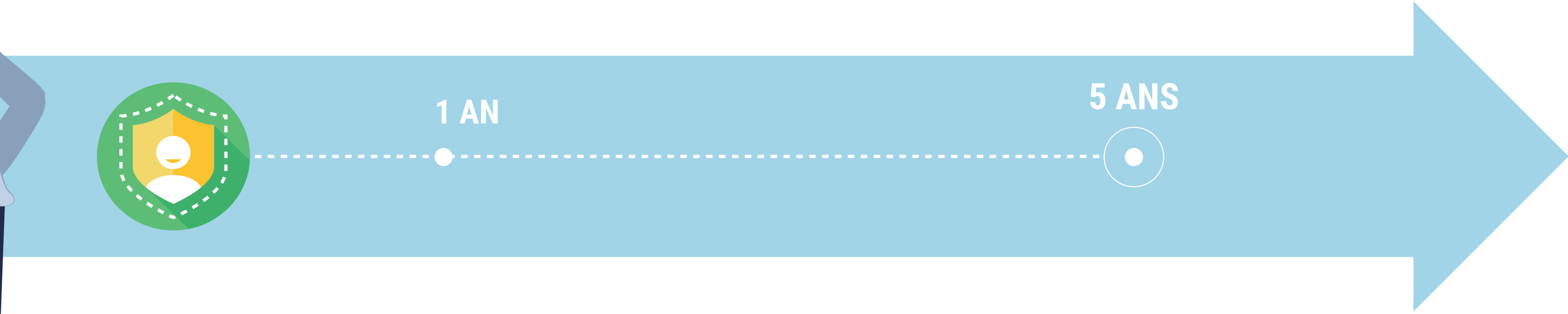




QUAND SE TERMINE MA MESURE DE PROTECTION



MA MESURE DE PROTECTION EST LIMITÉE DANS LE TEMPS.





QUAND SE TERMINE MA MESURE DE PROTECTION



ELLE SE TERMINE À LA DATE
DONNÉE PAR LE JUGE.



1 AN

5 ANS





QUAND SE TERMINE MA MESURE DE PROTECTION



ELLE PEUT ÊTRE PROLONGÉE



1 AN

5 ANS

10 ANS

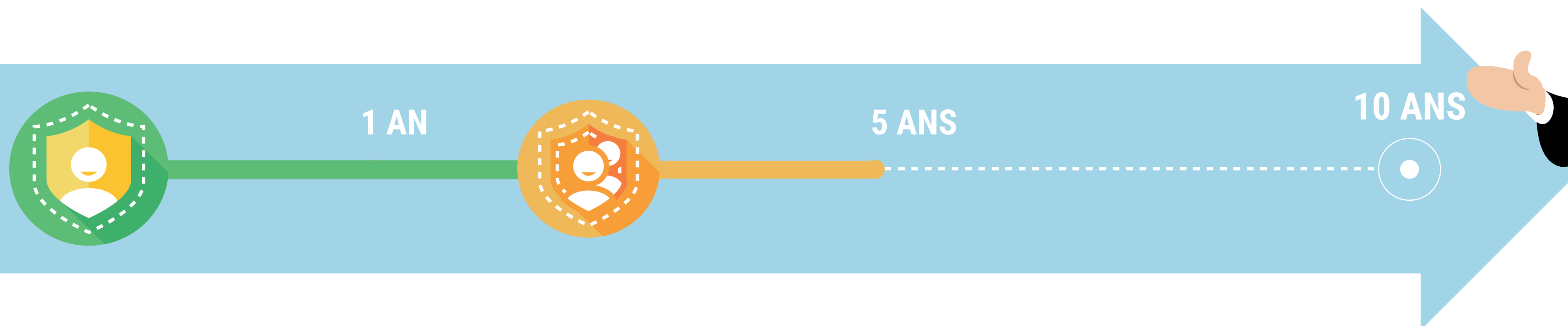




QUAND SE TERMINE MA MESURE DE PROTECTION



ELLE PEUT AUSSI ÊTRE CHANGÉE.





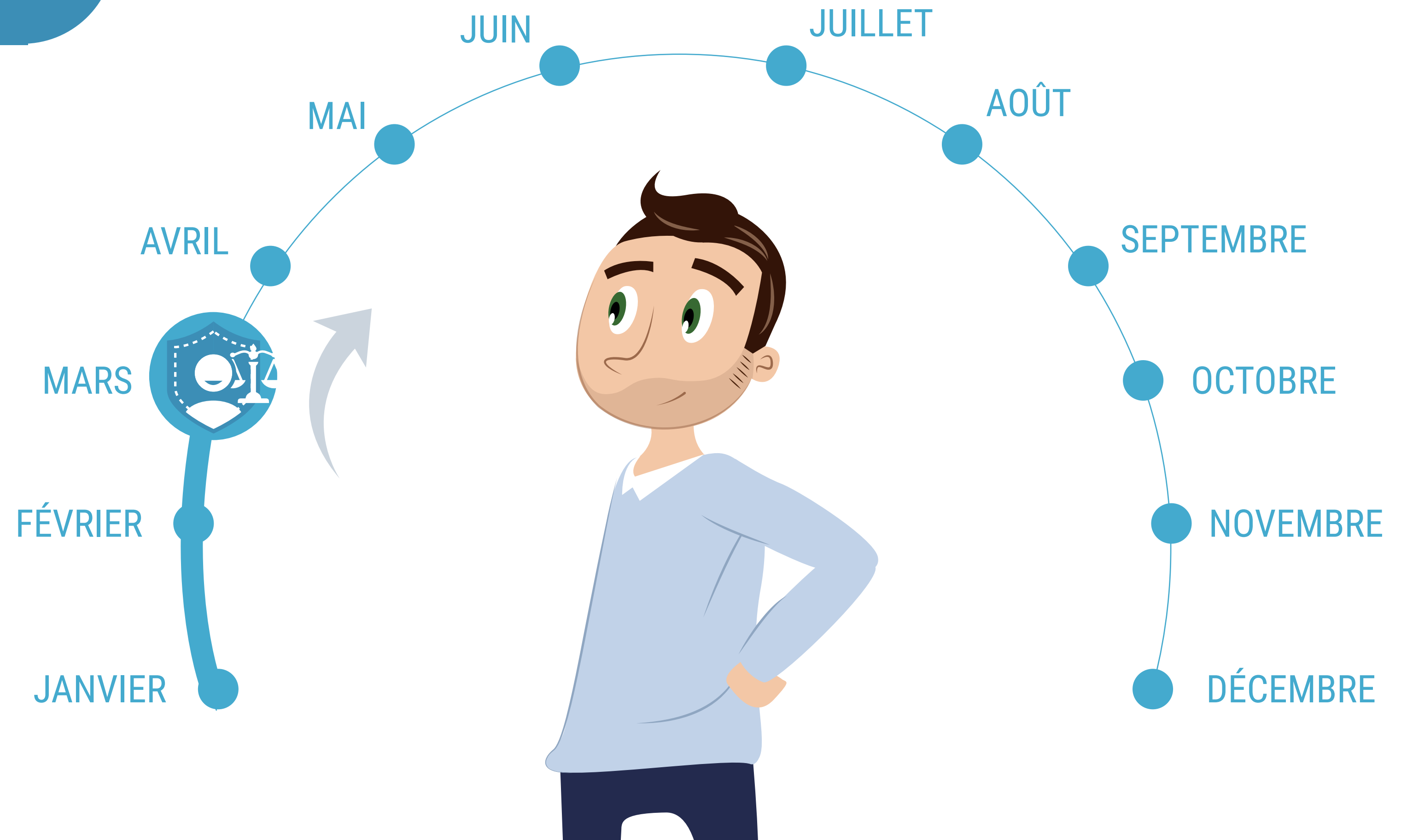
**J'AI UNE MESURE DE
SAUVEGARDE DE JUSTICE**





J'AI UNE MESURE DE SAUVEGARDE DE JUSTICE

LA MESURE DE SAUVEGARDE DE JUSTICE ME PROTÈGE PENDANT MAXIMUM UN AN.



 J'AI UNE MESURE DE SAUVEGARDE DE JUSTICE



JE PEUX PRENDRE DES DÉCISIONS SEUL.





J'AI UNE MESURE DE
SAUVEGARDE DE JUSTICE

SI CE SONT DES MAUVAISES DÉCISIONS
ELLES PEUVENT ÊTRE ANNULÉES.





J'AI UNE MESURE DE SAUVEGARDE DE JUSTICE

SI LA MESURE DE SAUVEGARDE DE JUSTICE CONCERNE UN ACTE OU PLUSIEURS ACTES PARTICULIERS,





J'AI UNE MESURE DE SAUVEGARDE DE JUSTICE

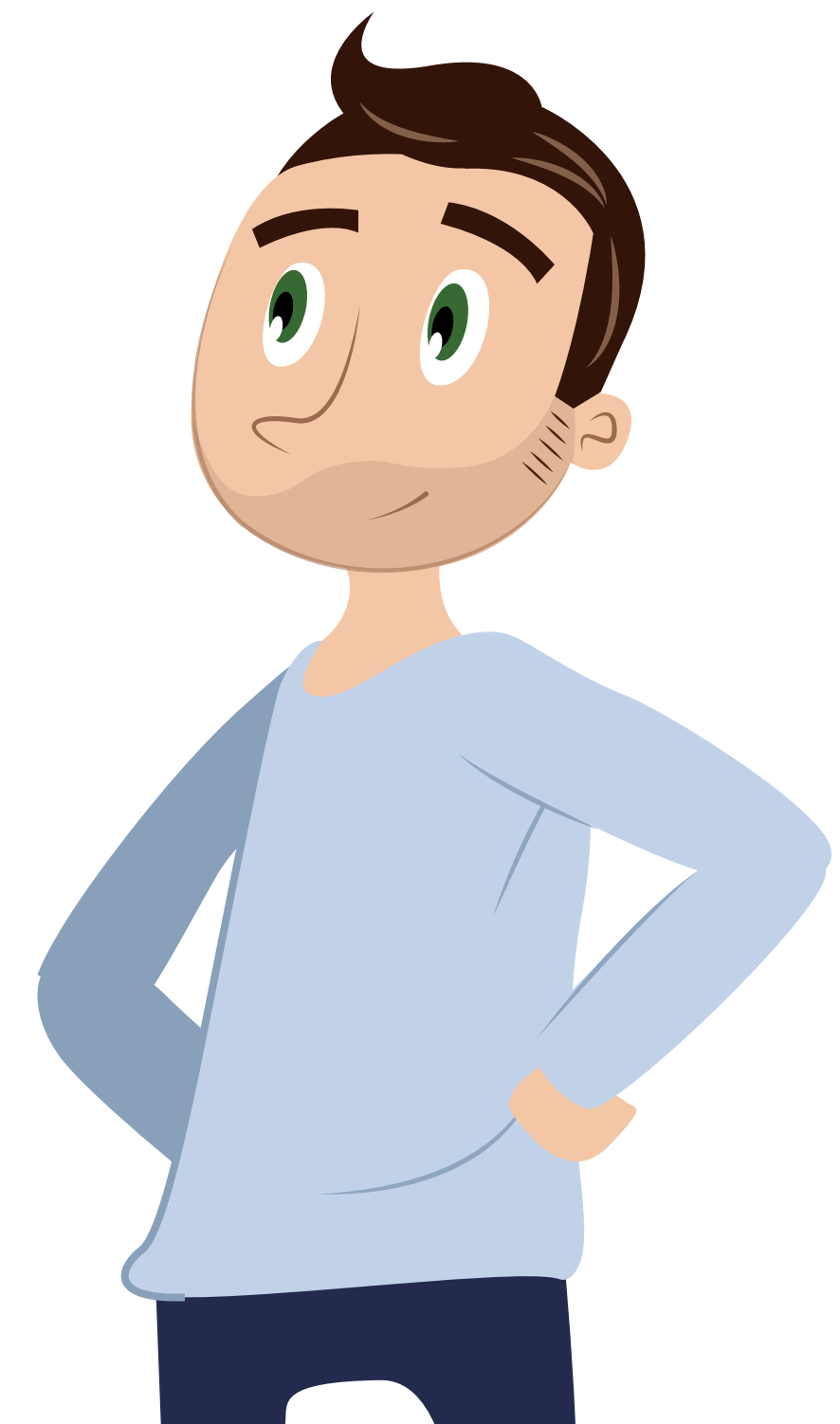
LE JUGE NOMME UNE PERSONNE POUR M'ACCOMPAGNER.





J'AI UNE MESURE DE SAUVEGARDE DE JUSTICE

SI UNE PERSONNE EST DÉSIGNÉE :





J'AI UNE MESURE DE
SAUVEGARDE DE JUSTICE

SI UNE PERSONNE EST DÉSIGNÉE :

ELLE ME RENCONTRE À MON DOMICILE OU
JE LA RENCONTRE SUR SON LIEU DE TRAVAIL



 J'AI UNE MESURE DE SAUVEGARDE DE JUSTICE

SI UNE PERSONNE EST DÉSIGNÉE :

ELLE M'EXPLIQUE LA MESURE DE PROTECTION



 J'AI UNE MESURE DE SAUVEGARDE DE JUSTICE

SI UNE PERSONNE EST DÉSIGNÉE :

ELLE DOIT FAIRE UN INVENTAIRE DE MA SITUATION





J'AI UNE MESURE DE SAUVEGARDE DE JUSTICE

SI UNE PERSONNE EST DÉSIGNÉE :

ELLE M'ACCOMPAGNE POUR LES ACTES CHOISIS PAR LE JUGE.





J'AI UNE MESURE DE
SAUVEGARDE DE JUSTICE

SI UNE PERSONNE EST DÉSIGNÉE :

ELLE M'ACCOMPAGNE POUR LES ACTES
CHOISIS PAR LE JUGE.



BANQUE



J'AI UNE MESURE DE
SAUVEGARDE DE JUSTICE

SI UNE PERSONNE EST DÉSIGNÉE :

ELLE M'ACCOMPAGNE POUR LES ACTES
CHOISIS PAR LE JUGE.

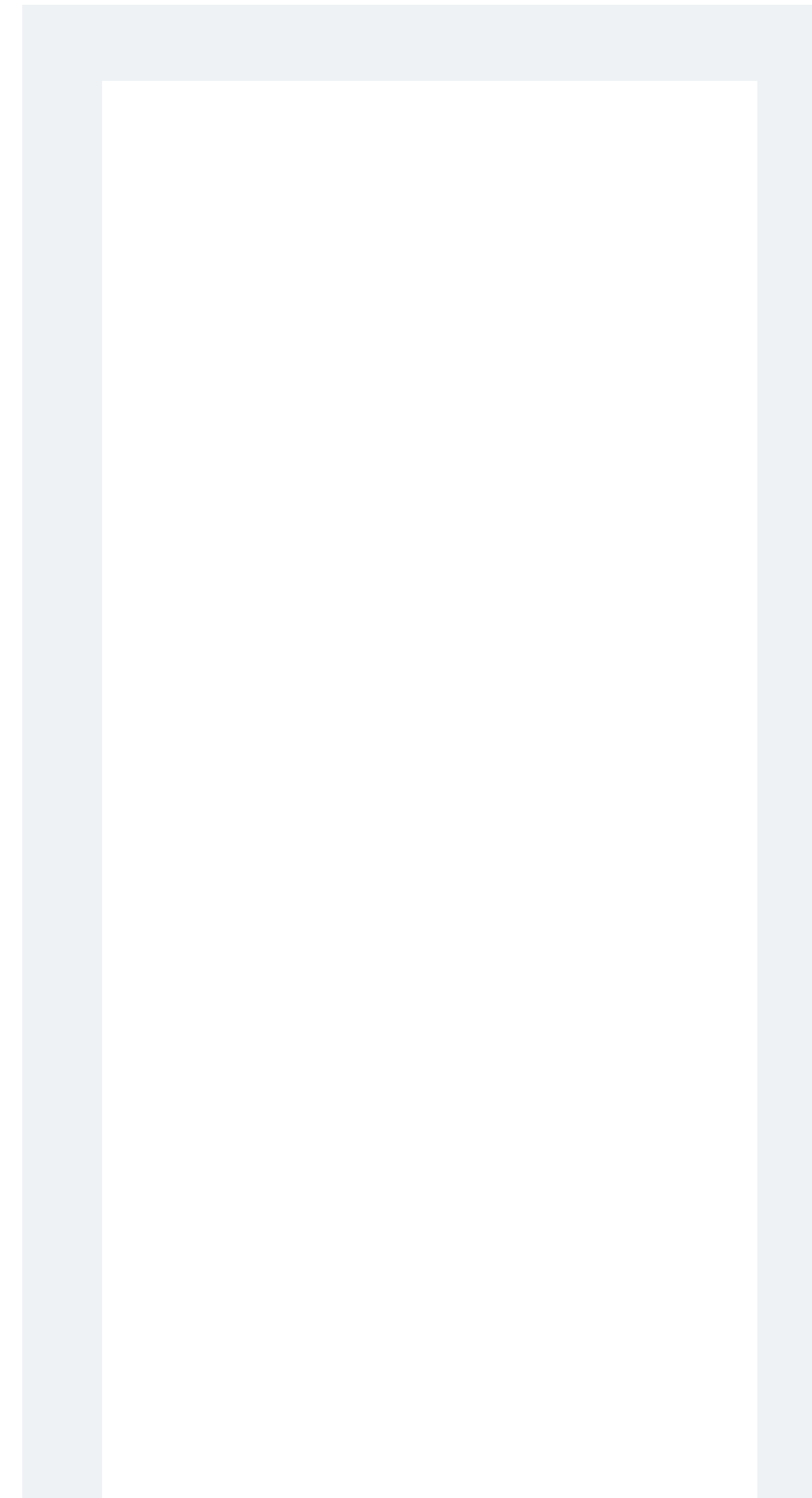


 J'AI UNE MESURE DE SAUVEGARDE DE JUSTICE

 LA LOI NE ME PERMET PAS :



BANQUE





J'AI UNE MESURE DE SAUVEGARDE DE JUSTICE



LA LOI NE ME PERMET PAS :



- **DE DIVORCER**
- **D'ÊTRE JURÉ DE COUR D'ASSISES**



- **DE DONNER MON SANG**
- **DE DONNER UN ORGANE**
- **DE PARTICIPER À DES PROGRAMMES DE RECHERCHE MÉDICALE**



A green circular icon containing a white outline of a house with a person's head and shoulders inside, representing a simple guardianship measure.

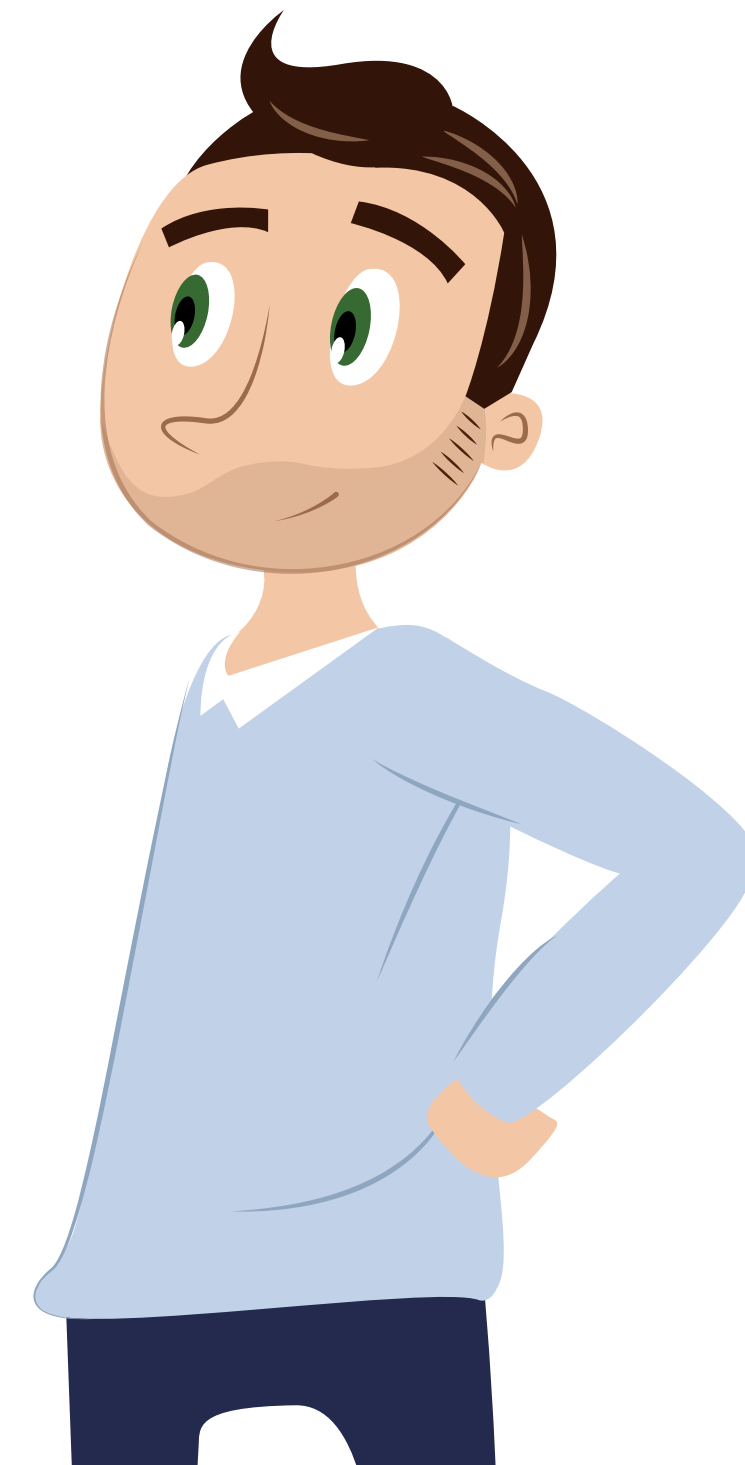
**J'AI UNE MESURE DE
CURATELLE SIMPLE**





**J'AI UNE MESURE DE
CURATELLE SIMPLE**

**LA CURATELLE SIMPLE ME PERMET DE FAIRE SEUL
TOUS LES ACTES DE MA VIE DE TOUS LES JOURS,
COMME PAR EXEMPLE :**





J'AI UNE MESURE DE
CURATELLE SIMPLE

LA CURATELLE SIMPLE ME PERMET DE FAIRE SEUL
TOUS LES ACTES DE MA VIE DE TOUS LES JOURS,
COMME PAR EXEMPLE :

GÉRER MON
ARGENT COURANT





J'AI UNE MESURE DE
CURATELLE SIMPLE

LA CURATELLE SIMPLE ME PERMET DE FAIRE SEUL
TOUS LES ACTES DE MA VIE DE TOUS LES JOURS,
COMME PAR EXEMPLE :





**J'AI UNE MESURE DE
CURATELLE SIMPLE**

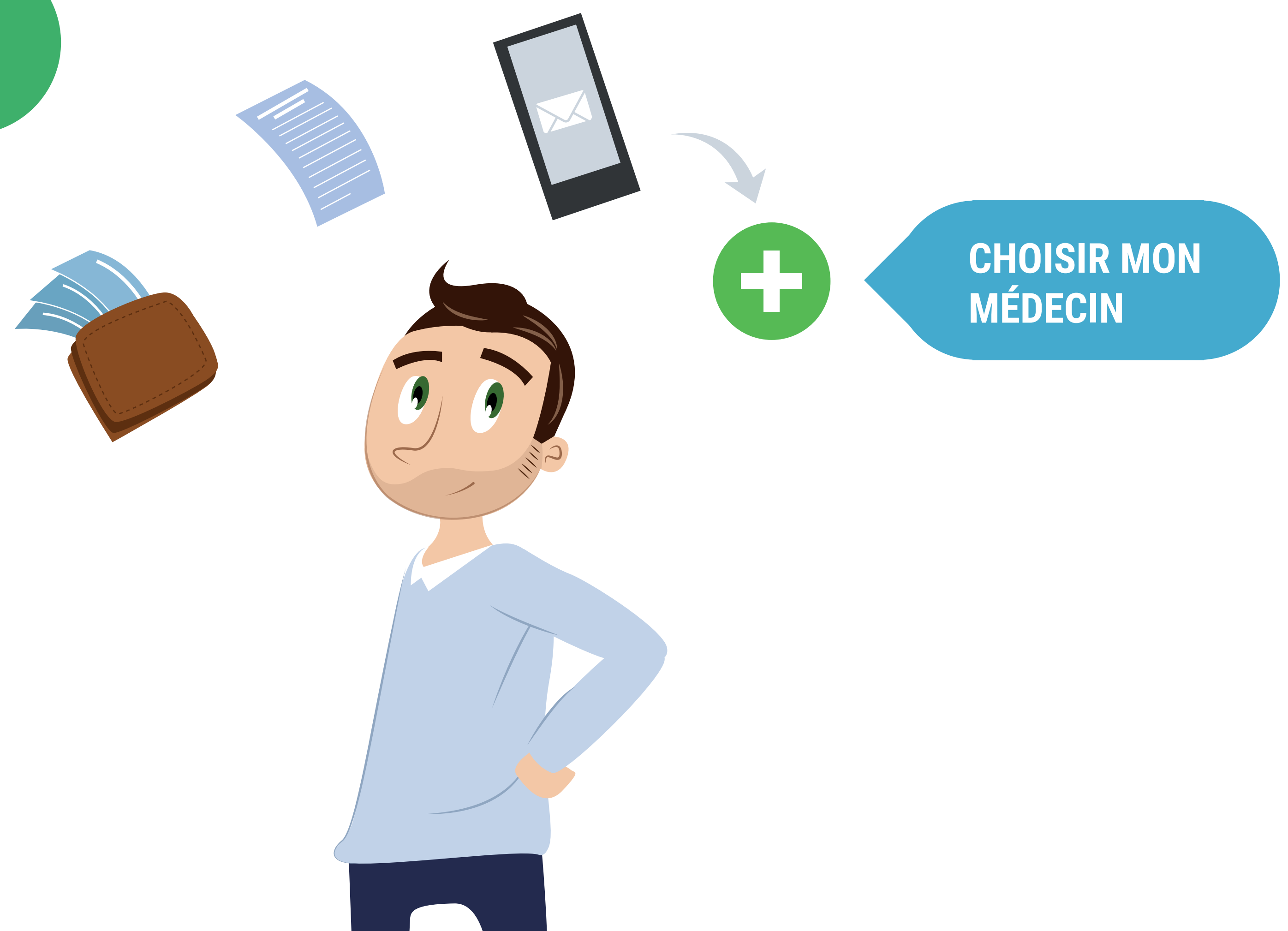
**LA CURATELLE SIMPLE ME PERMET DE FAIRE SEUL
TOUS LES ACTES DE MA VIE DE TOUS LES JOURS,
COMME PAR EXEMPLE :**





J'AI UNE MESURE DE CURATELLE SIMPLE

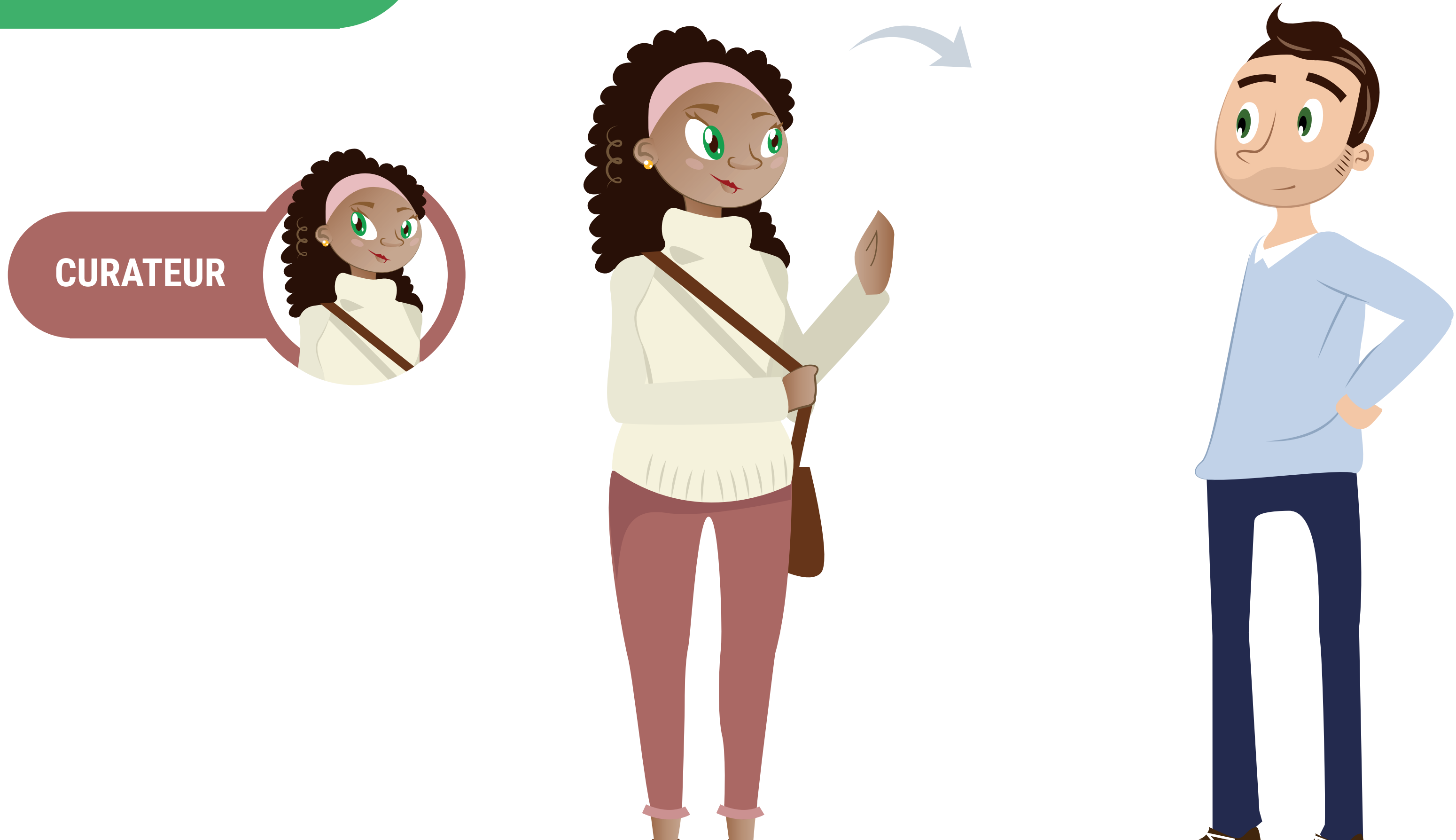
LA CURATELLE SIMPLE ME PERMET DE FAIRE SEUL TOUS LES ACTES DE MA VIE DE TOUS LES JOURS, COMME PAR EXEMPLE :





J'AI UNE MESURE DE
CURATELLE SIMPLE

UN CURATEUR EST UNE PERSONNE DÉSIGNÉE
PAR LE JUGE POUR ME CONSEILLER ET
M'ASSISTER





J'AI UNE MESURE DE CURATELLE SIMPLE

JE DOIS PRENDRE LES DÉCISIONS IMPORTANTES AVEC MON CURATEUR, COMME PAR EXEMPLE :



- **ME MARIER**
- **SIGNER UN PACS**
- **INTRODUIRE UNE ACTION EN JUSTICE**



- **GÉRER MES ÉCONOMIES ET TOUS MES BIENS**
- **DONNER MES BIENS OU RECEVOIR UN HÉRITAGE**



- **SOUSCRIRE OU RACHETER UN CONTRAT D'ASSURANCE-VIE**
- **CONCLURE UN CONTRAT OBSÈQUES**



J'AI UNE MESURE DE CURATELLE SIMPLE



LA LOI NE ME PERMET PAS :



- **D'ÊTRE CANDIDAT À DES ÉLÉCTIONS**
- **D'ÊTRE JURÉ DE COUR D'ASSISES**



- **DE DONNER MON SANG**
- **DE DONNER UN ORGANE**
- **DE PARTICIPER À DES PROGRAMMES DE RECHERCHE MÉDICALE**





J'AI UNE MESURE DE
CURATELLE SIMPLE



EN CAS DE DÉSACCORD
ENTRE MOI ET LE CURATEUR

LE JUGE PREND
UNE DÉCISION





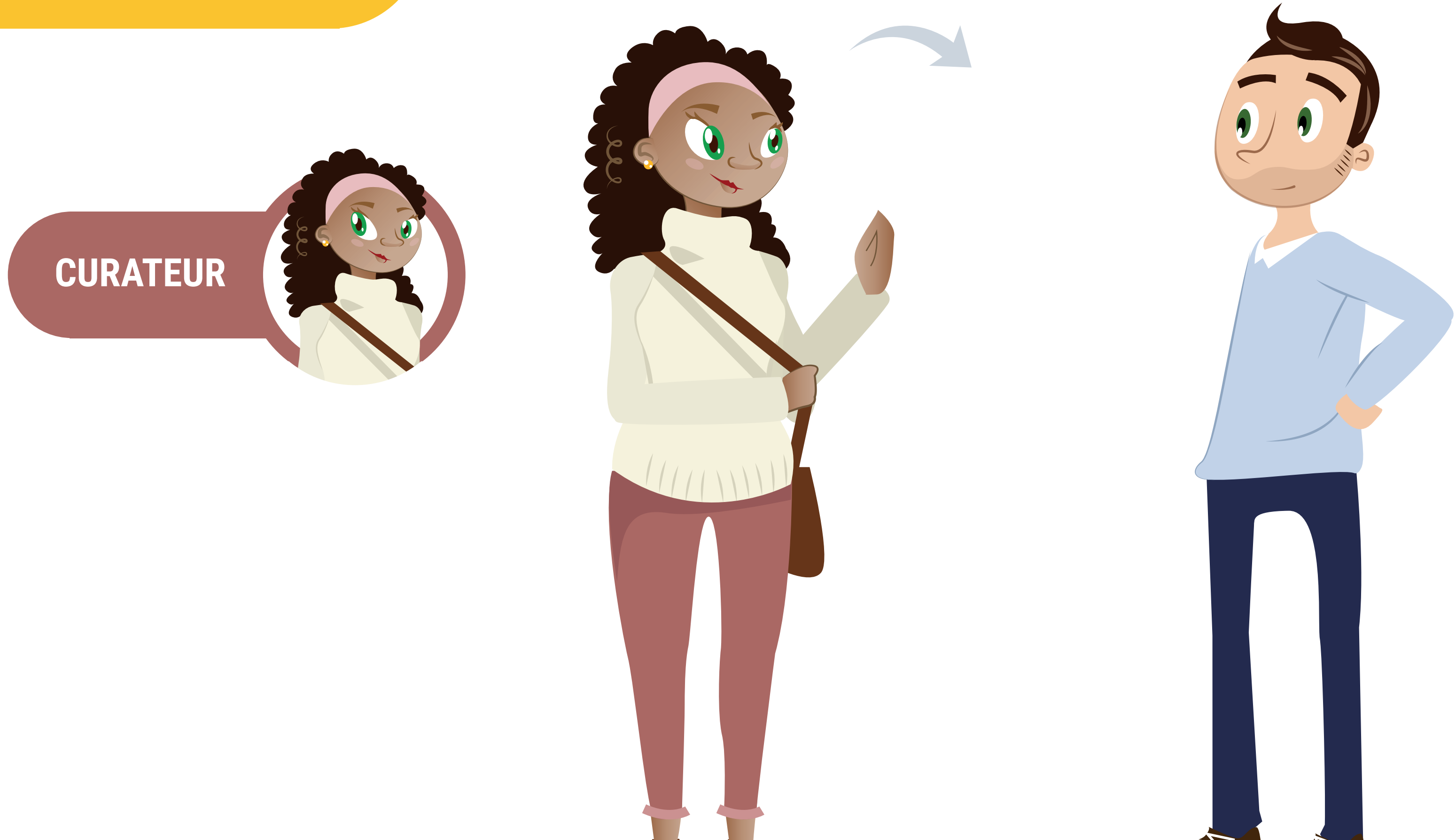
J'AI UNE MESURE DE
CURATELLE RENFORCÉE





J'AI UNE MESURE DE
CURATELLE RENFORCÉE

UN CURATEUR EST UNE PERSONNE DÉSIGNÉE
PAR LE JUGE POUR ME CONSEILLER ET
M'ASSISTER



 J'AI UNE MESURE DE CURATELLE RENFORCÉE

LA CURATELLE RENFORCÉE ME PERMET DE FAIRE SEUL TOUS LES ACTES DE MA VIE DE TOUS LES JOURS, COMME PAR EXEMPLE :

DÉPENSER MON ARGENT MIS À DISPOSITION PAR LE CURATEUR





J'AI UNE MESURE DE
CURATELLE RENFORCÉE

LA CURATELLE RENFORCÉE ME PERMET DE FAIRE
SEUL TOUS LES ACTES DE MA VIE DE TOUS LES
JOURS, COMME PAR EXEMPLE :



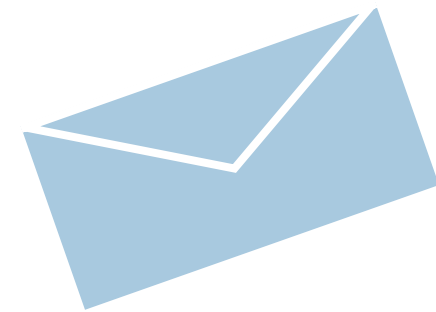
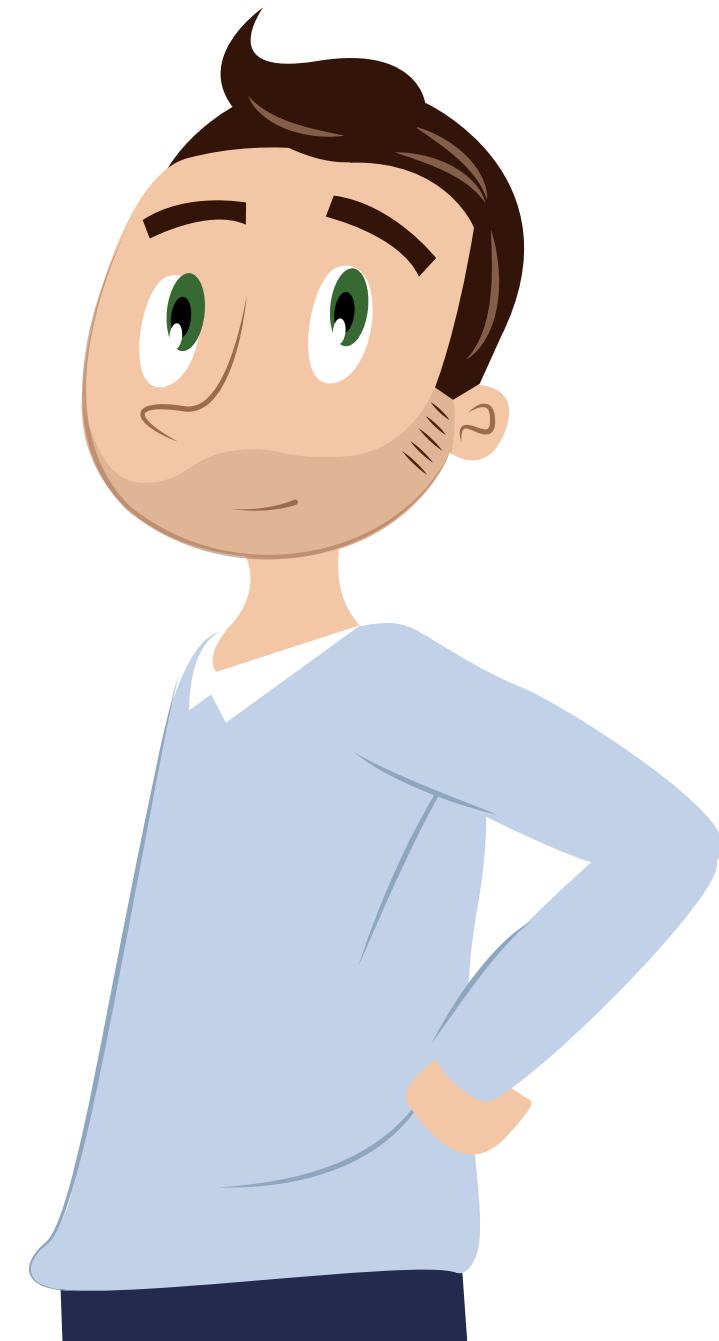
RECEVOIR LES LETTRES DE MES
AMIS ET DE MA FAMILLE CHEZ MOI





J'AI UNE MESURE DE
CURATELLE RENFORCÉE

LA CURATELLE RENFORCÉE ME PERMET DE FAIRE
SEUL TOUS LES ACTES DE MA VIE DE TOUS LES
JOURS, COMME PAR EXEMPLE :



ALLER OU JE VEUX ET
RENCONTRER QUI JE VEUX

 J'AI UNE MESURE DE CURATELLE RENFORCÉE

LA CURATELLE RENFORCÉE ME PERMET DE FAIRE SEUL TOUS LES ACTES DE MA VIE DE TOUS LES JOURS, COMME PAR EXEMPLE :



CHOISIR MON MÉDECIN

 J'AI UNE MESURE DE CURATELLE RENFORCÉE

MON CURATEUR A POUR MISSION :



- DE PERCEVOIR MES REVENUS SUR UN COMPTE OUVERT À MON NOM
- DE RÉGLER MES DÉPENSES



J'AI UNE MESURE DE CURATELLE RENFORCÉE

J'AI BESOIN DE MON CURATEUR POUR, PAR EXEMPLE :



- **ME MARIER**
- **SIGNER UN PACS**
- **INTRODUIRE UNE ACTION EN JUSTICE**



- **GÉRER MES ÉCONOMIES ET TOUS MES BIENS**
- **DONNER MES BIENS OU RECEVOIR UN HÉRITAGE**



- **SOUSCRIRE OU RACHETER UN CONTRAT D'ASSURANCE-VIE**
- **CONCLURE UN CONTRAT OBSÈQUES**



J'AI UNE MESURE DE
CURATELLE RENFORCÉE



LA LOI NE ME PERMET PAS :



- D'ÊTRE CANDIDAT À DES ÉLÉCTIONS
- D'ÊTRE JURÉ DE COUR D'ASSISES



- DE DONNER MON SANG
- DE DONNER UN ORGANE
- DE PARTICIPER À DES PROGRAMMES DE RECHERCHE MÉDICALE





J'AI UNE MESURE DE
CURATELLE RENFORCÉE



EN CAS DE DÉSACCORD
ENTRE MOI ET LE CURATEUR

LE JUGE PREND
UNE DÉCISION



An orange circular icon containing a white silhouette of a person's head and shoulders, with a shield-like shape behind it, all enclosed in a dashed white border.

**J'AI UNE MESURE
DE TUTELLE**

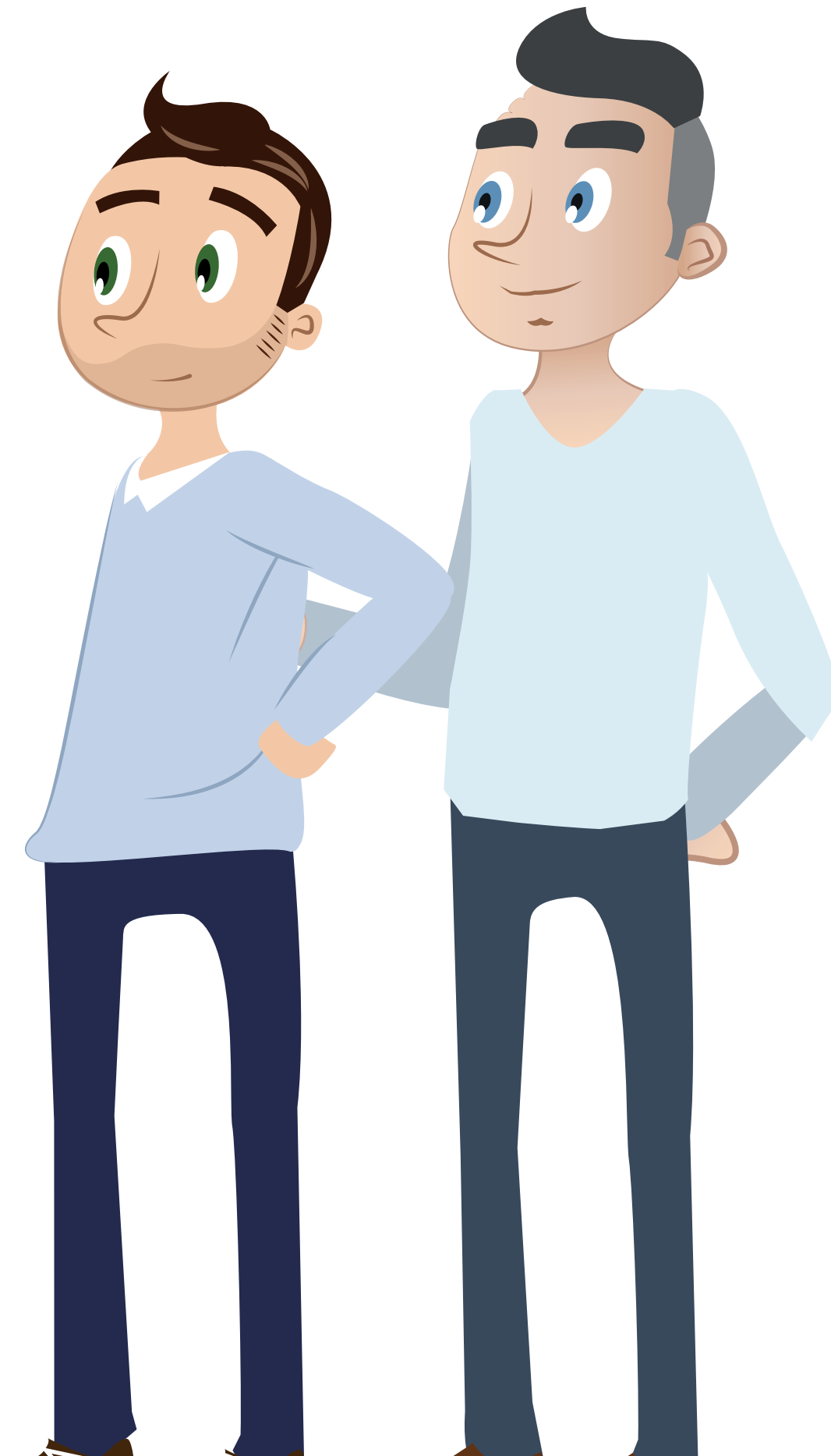




J'AI UNE MESURE
DE TUTELLE



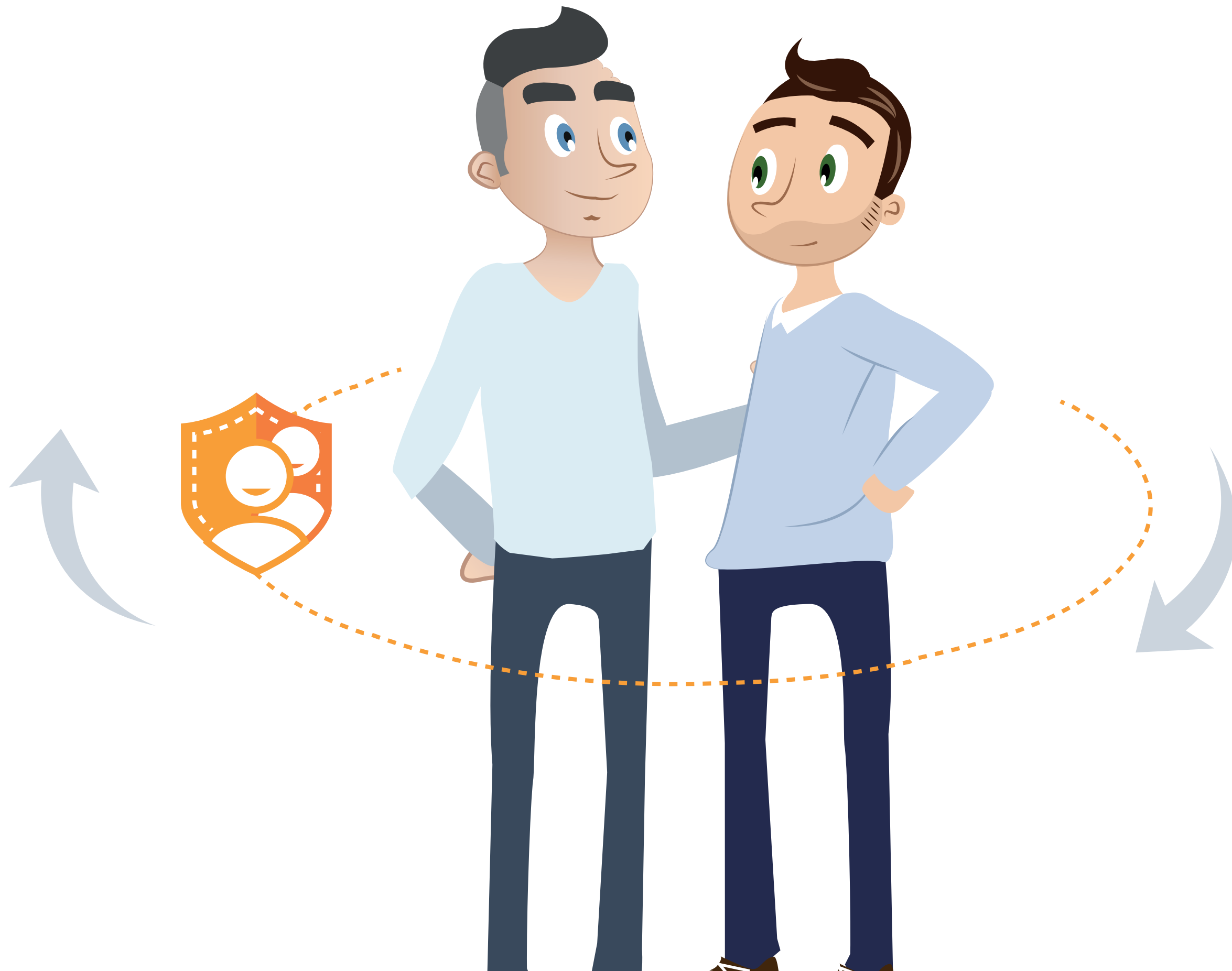
LE JUGE DES TUTELLES AUTORISE MON
TUTEUR À ME REPRÉSENTER





J'AI UNE MESURE
DE TUTELLE

LA TUTELLE ME PROTEGE BEAUCOUP,
LE TUTEUR ME REPRÉSENTE



 J'AI UNE MESURE
DE TUTELLE

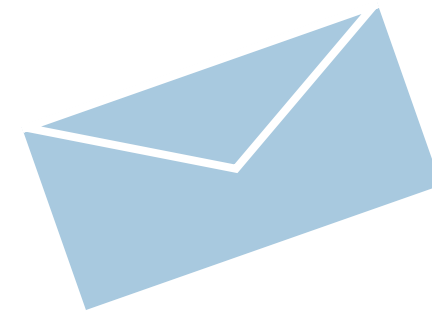
LA TUTELLE ME PERMET DE FAIRE CERTAINES
CHOSSES SEUL COMME PAR EXEMPLE :

DÉPENSER MON ARGENT MIS À
DISPOSITION PAR LE TUTEUR

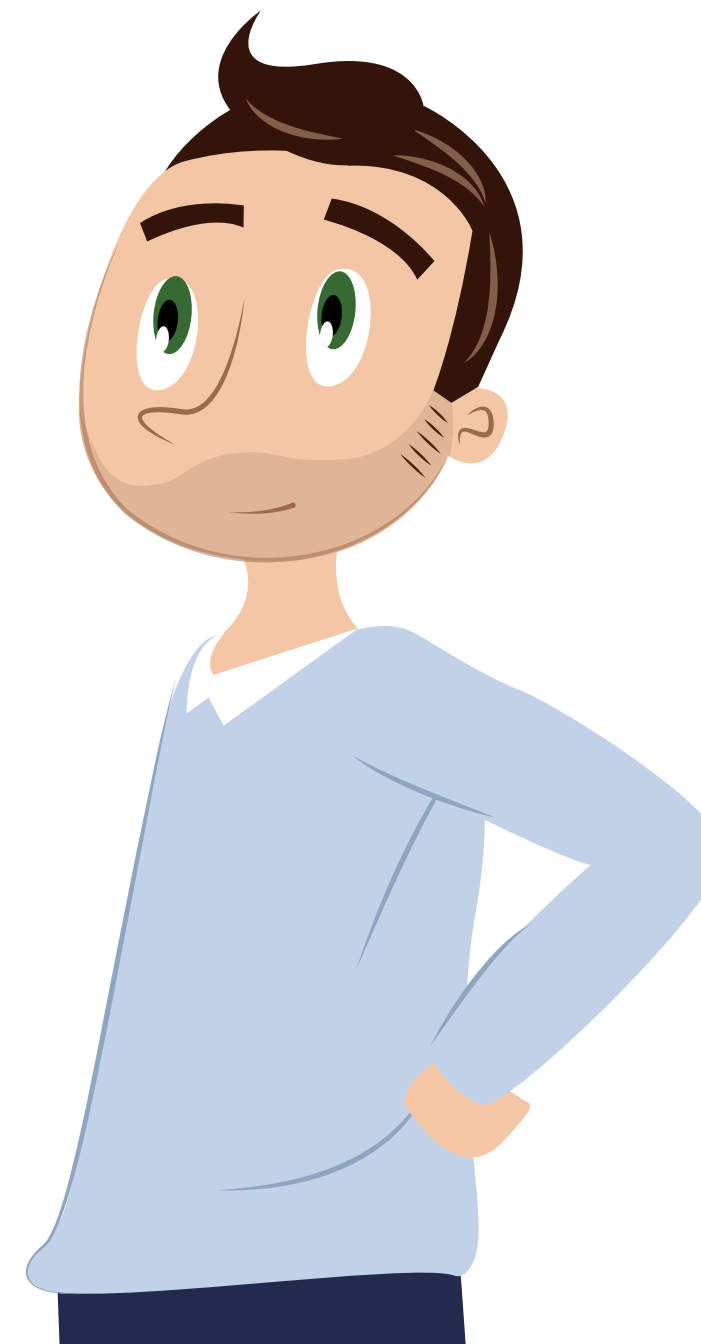
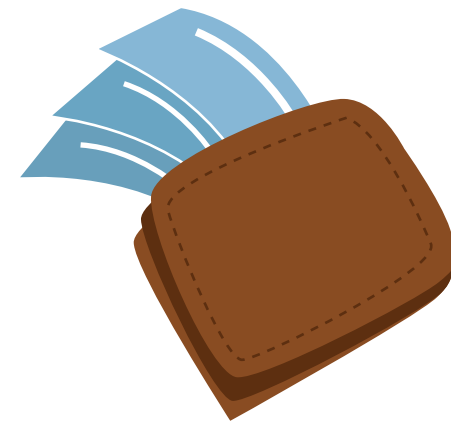




LA TUTELLE ME PERMET DE FAIRE CERTAINES
CHOSSES SEUL COMME PAR EXEMPLE :

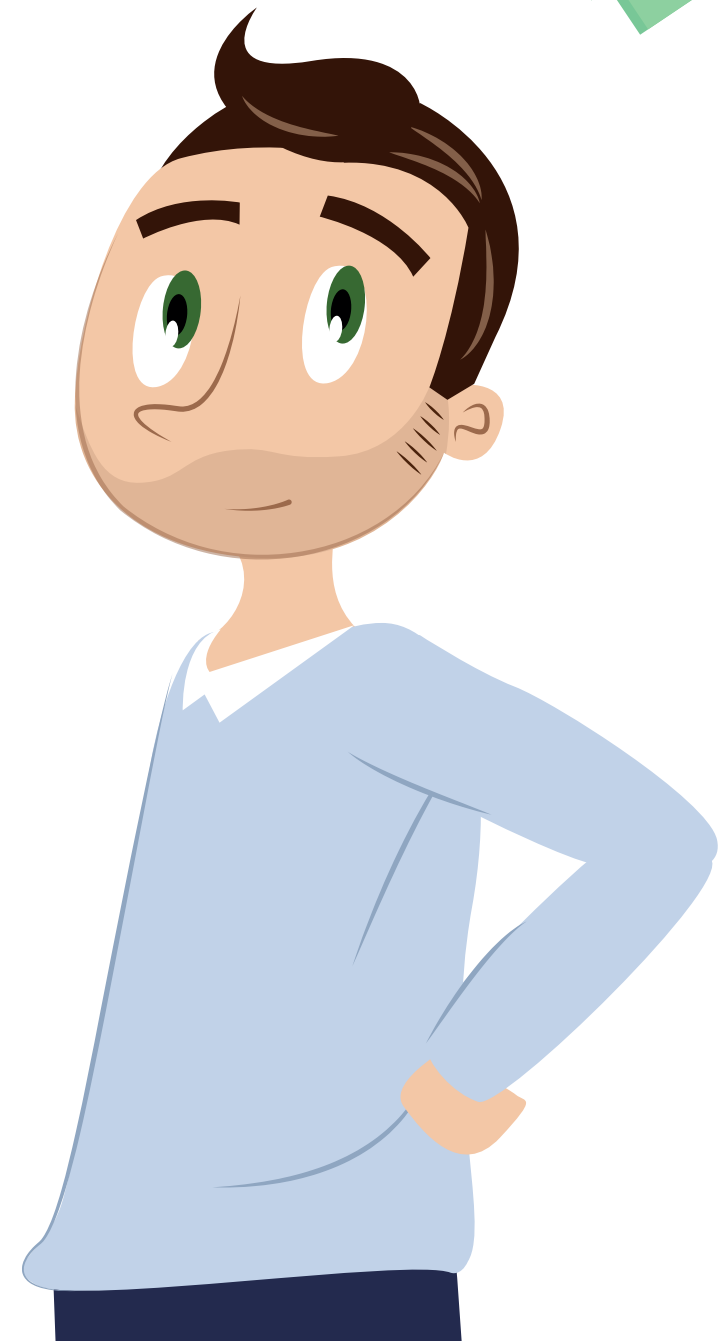
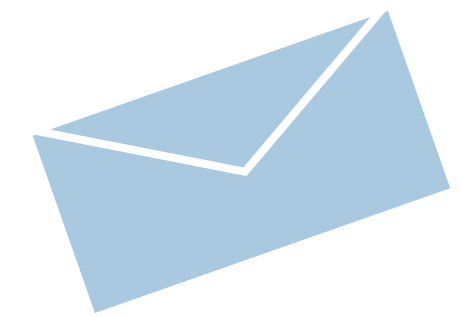
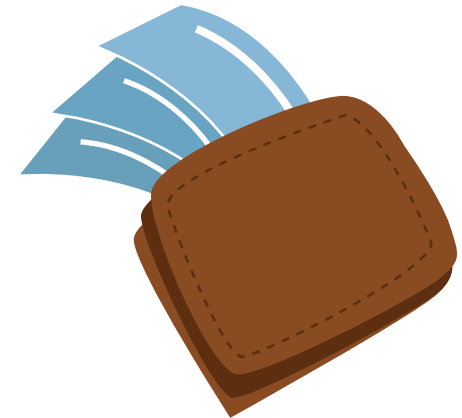


RECEVOIR LES LETTRES DE MES
AMIS ET DE MA FAMILLE CHEZ MOI



 J'AI UNE MESURE
DE TUTELLE

LA TUTELLE ME PERMET DE FAIRE CERTAINES
CHOSSES SEUL COMME PAR EXEMPLE :

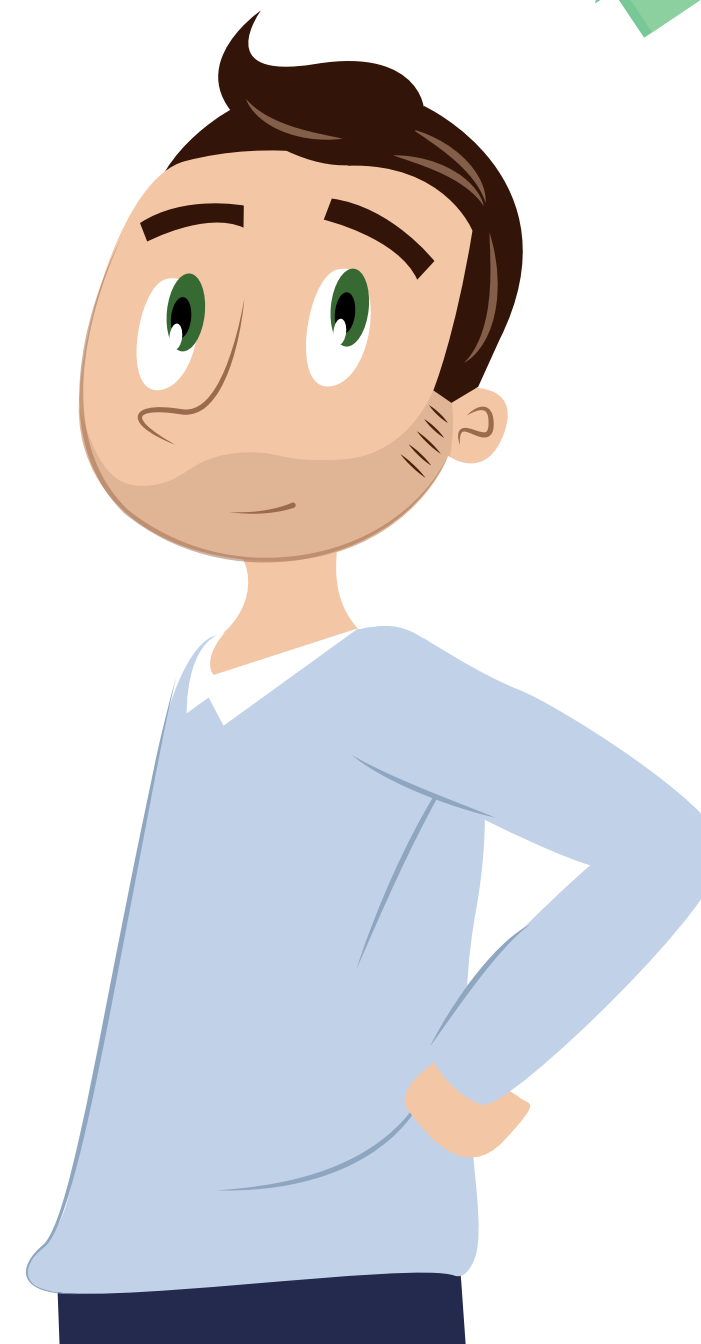
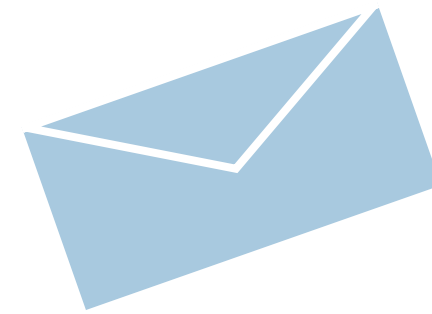


CHOISIR MON
LIEU DE RÉSIDENCE



J'AI UNE MESURE
DE TUTELLE

LA TUTELLE ME PERMET DE FAIRE CERTAINES
CHOSSES SEUL COMME PAR EXEMPLE :



ÊTRE AMI AVEC
QUI JE VEUX

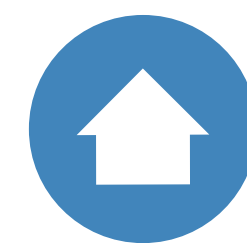


**J'AI UNE MESURE
DE TUTELLE**

**JE DOIS ÊTRE REPRÉSENTÉ PAR MON TUTEUR POUR LES
AUTRES DÉCISIONS COMME, PAR EXEMPLE :**



- GÉRER MES COMPTES
- PAYER MES FACTURES



- ACHETER MON MOBILIER,
UNE TÉLÉVISION, UN VÉHICULE ...
- ORGANISER MES VACANCES
- CHANGER DE LOGEMENT



**J'AI UNE MESURE
DE TUTELLE**

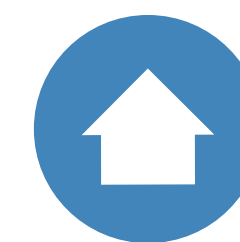
**MON TUTEUR DOIT DEMANDER L'AUTORISATION
AU JUGE POUR, PAR EXEMPLE :**



- **SIGNER UN ACTE
CHEZ LE NOTAIRE**
- **RECEVOIR UNE
SUCCESSION**



- **OUVRIR OU FERMER UN
COMPTE EN BANQUE
POUR MOI**



- **M'ACHETER UNE MAISON**
- **VENDRE UNE MAISON QUI
M'APPARTIENT**



**J'AI UNE MESURE
DE TUTELLE**



LA LOI NE ME PERMET PAS :



- **D'ÊTRE CANDIDAT À DES ÉLECTIONS**
- **D'ÊTRE JURÉ DE COUR D'ASSISES**

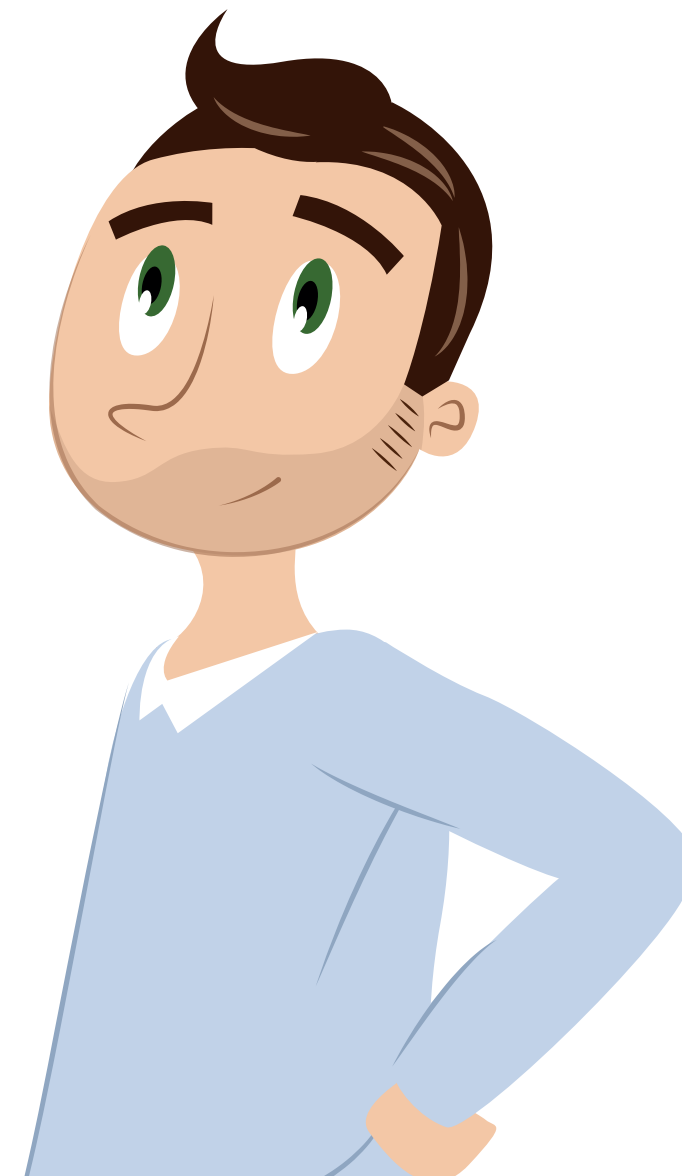


- **DE DONNER MON SANG**
- **DE DONNER UN ORGANE**
- **DE PARTICIPER À DES PROGRAMMES
DE RECHERCHE MÉDICALE**



A circular purple icon containing a white silhouette of a family consisting of two adults and a child.

**J'AI UNE MESURE
D'HABILITATION FAMILIALE**





J'AI UNE MESURE
D'HABILITATION FAMILIALE



LE JUGE DÉCIDE DE LA PERSONNE QUI
M'ACCOMPAGNE OU ME REPRÉSENTE





J'AI UNE MESURE
D'HABILITATION FAMILIALE



C'EST TOUJOURS UN PROCHE QUI
M'ACCOMPAGNE OU ME REPRÉSENTE



PARENTS





J'AI UNE MESURE
D'HABILITATION FAMILIALE



C'EST TOUJOURS UN PROCHE QUI
M'ACCOMPAGNE OU ME REPRÉSENTE



FRERE / SOEUR





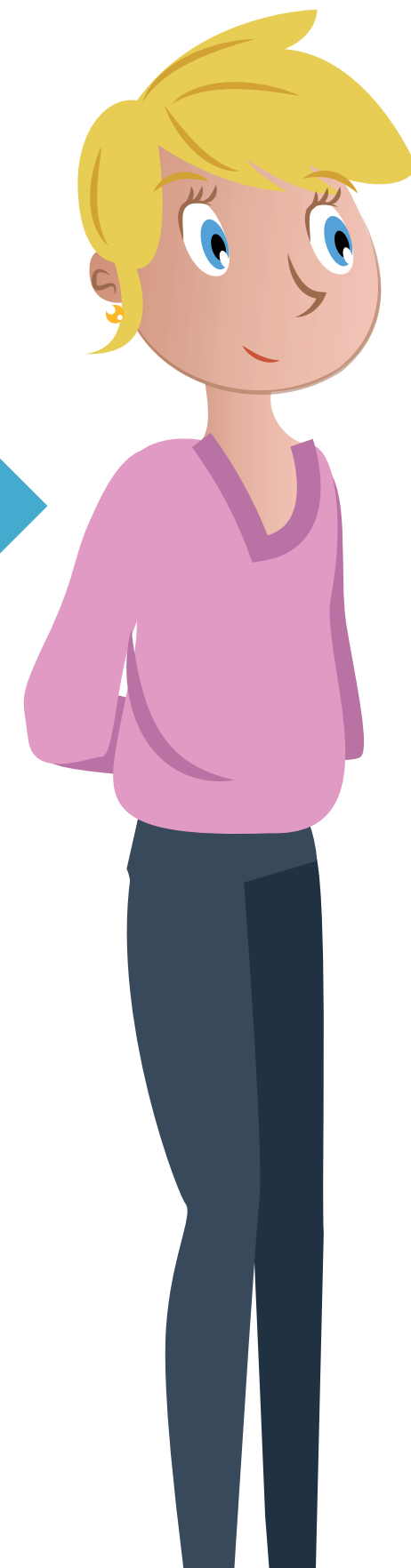
J'AI UNE MESURE
D'HABILITATION FAMILIALE



C'EST TOUJOURS UN PROCHE QUI
M'ACCOMPAGNE OU ME REPRÉSENTE



PARTENAIRE PACS
/ CONCUBIN



 J'AI UNE MESURE
D'HABILITATION FAMILIALE

L'HABILITATION FAMILIALE ME PERMET DE FAIRE
CERTAINES CHOSES SEUL COMME PAR EXEMPLE :

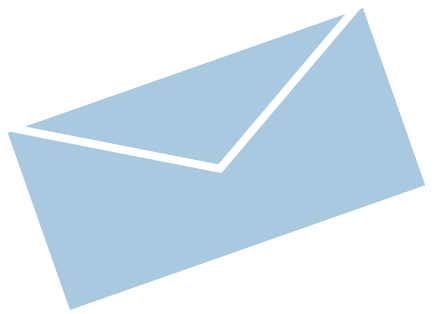
DÉPENSER MON ARGENT MIS À DISPOSITION
PAR LA PERSONNE QUI M'ACCOMPAGNE





**J'AI UNE MESURE
D'HABILITATION FAMILIALE**

**L'HABILITATION FAMILIALE ME PERMET DE FAIRE
CERTAINES CHOSES SEUL COMME PAR EXEMPLE :**



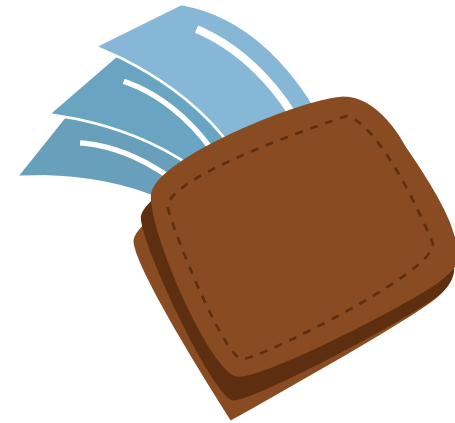
**RECEVOIR LES LETTRES DE MES
AMIS ET DE MA FAMILLE CHEZ MOI**





J'AI UNE MESURE
D'HABILITATION FAMILIALE

L'HABILITATION FAMILIALE ME PERMET DE FAIRE
CERTAINES CHOSES SEUL COMME PAR EXEMPLE :

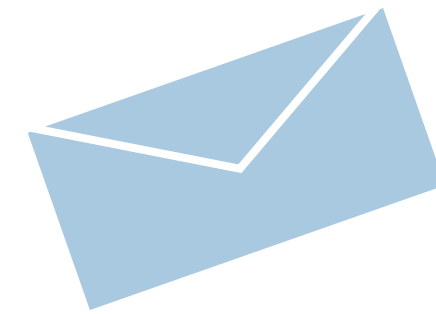


CHOISIR MON
LIEU DE RÉSIDENCE



J'AI UNE MESURE
D'HABILITATION FAMILIALE

L'HABILITATION FAMILIALE ME PERMET DE FAIRE
CERTAINES CHOSES SEUL COMME PAR EXEMPLE :



ÊTRE AMI AVEC
QUI JE VEUX



J'AI UNE MESURE
D'HABILITATION FAMILIALE

L'HABILITATION FAMILIALE ME PROTÈGE, SELON
LA DÉCISION DU JUGE, POUR CE QUI CONCERNE :



MES PAPIERS ADMINISTRATIFS



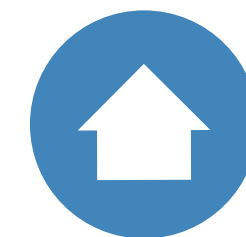
MA SANTÉ



MON ARGENT



MON TRAVAIL



MON LOGEMENT



MES BESOINS AU QUOTIDIEN



**J'AI UNE MESURE
D'HABILITATION FAMILIALE**



LA LOI NE ME PERMET PAS :



- **D'ÊTRE CANDIDAT À DES ÉLECTIONS**
- **D'ÊTRE JURÉ DE COUR D'ASSISES**



- **DE DONNER MON SANG**
- **DE DONNER UN ORGANE**
- **DE PARTICIPER À DES PROGRAMMES
DE RECHERCHE MÉDICALE**

